

**Országos
kompetenciamérés
2019**



FIT-jelentés
Intézményi jelentés
6. évfolyam

**Kecskeméti Vásárhelyi Pál Általános Iskola
és Alapfokú Művészeti Iskola**

6000 Kecskemét, Alkony utca 11.

OM azonosító: 200924



EMBERI ERŐFORRÁSOK
MINISZTERIUMA



OKTATÁSI
HIVATAL



Köznevelési Mérés
Értékelési Osztály

FIGYELEM! Kérjük, tartsa szem előtt, hogy a 2016/2017. tanévtől a képzési formák elnevezései megváltoztak. A jelentésben a hatályos köznevelési törvényben felsorolt képzési formák megnevezései szerepelnek: a korábbi szakközépiskola szakgimnáziumként, a korábbi szakiskola szakközépiskolaként, a korábbi speciális szakiskola szakiskolaként került feltüntetésre.

Létszámadatok

A telephelyek kódtáblázata

A	001 - Kecskeméti Vásárhelyi Pál Általános Iskola és Alapfokú Művészeti Iskola (általános iskola) (6000 Kecskemét, Alkony utca 11.)
B	002 - Kecskeméti Vásárhelyi Pál Általános Iskola és Alapfokú Művészeti Iskola Móricz Zsigmond Általános Iskolája (általános iskola) (6044 Kecskemét, -Hetényegyháza, Iskola utca 1.)
C	003 - Kecskeméti Vásárhelyi Pál Általános Iskola és Alapfokú Művészeti Iskola Ménteleki Általános Iskolája (általános iskola) (6000 Kecskemét, - Méntelek, Kecskeméti út 41.)
D	004 - Kecskeméti Vásárhelyi Pál Általános Iskola és Alapfokú Művészeti Iskola Kadafalvi Általános Iskolája (általános iskola) (6000 Kecskemét, Boróka utca 4.)

Az intézmény létszámadatai a 6. évfolyamon

A telephely kódja	Képzési típus	Tanulók száma						
		Összesen	SNI tanulók	Mentesült tanulók	BTMN tanulók	HHH tanulók	Jelentésre jogosult tanulók	A jelentésben szereplők
A	Általános iskola	109	9	0	7	1	102	99
B	Általános iskola	54	10	1	5	2	44	43
C	Általános iskola	20	1	1	1	0	19	18
D	Általános iskola	22	6	0	1	0	16	15
Összesen		205	26	2	14	3	181	175

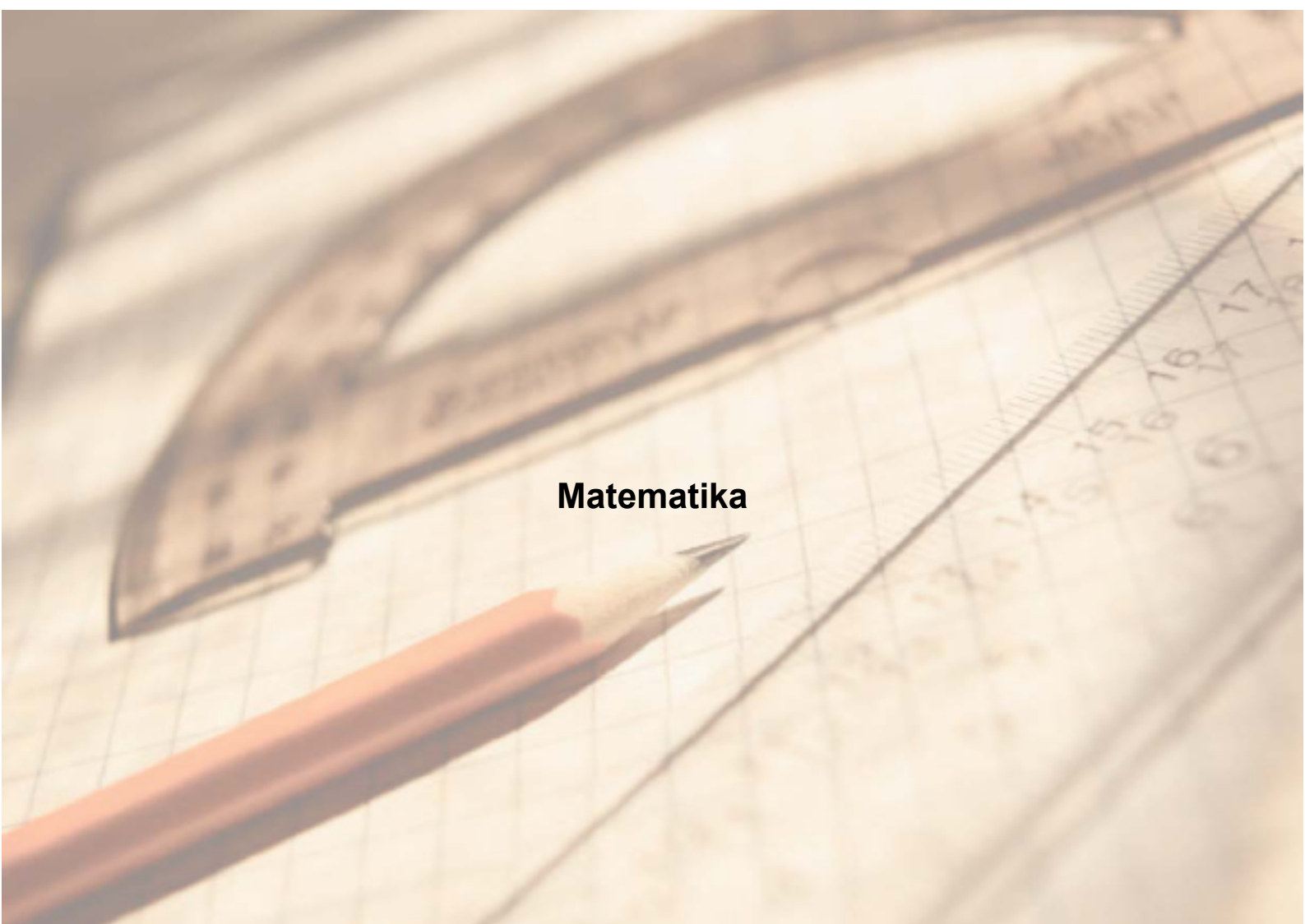
A Tanulói háttérkérdőívre és a családháttér-indexre vonatkozó létszámadatok

A telephely kódja	Képzési típus	Tanulók száma			A telephelynek van-e CSH-indexe?
		Jelentésre jogosultak	Tanulói kérdőívet kitöltötte	Van CSH-indexe	
A	Általános iskola	102	95	82	Van
B	Általános iskola	44	42	32	Van
C	Általános iskola	19	16	15	Van
D	Általános iskola	16	19	12	Van
Összesen		181	172	141	

Az intézmény jelentésre jogosult tanulóinak előző év végi matematikajegye

A telephely kódja	Képzés típus	Szerepel-e a jelentésben?	Előző év végi matematikajegy						Összesen
			-	1	2	3	4	5	
A	Általános iskola	Jelentésben szereplők	1	0	3	20	38	37	99
		Jelentésben nem szereplők	0	0	0	0	2	1	3
B	Általános iskola	Jelentésben szereplők	1	0	4	12	17	9	43
		Jelentésben nem szereplők	1	0	0	0	0	0	1
C	Általános iskola	Jelentésben szereplők	0	0	1	5	10	2	18
		Jelentésben nem szereplők	0	0	0	0	1	0	1
D	Általános iskola	Jelentésben szereplők	0	0	1	3	5	6	15
		Jelentésben nem szereplők	0	0	0	0	1	0	1
Összesen		Jelentésben szereplők	2	0	9	40	70	54	175
		Jelentésben nem szereplők	1	0	0	0	4	1	6

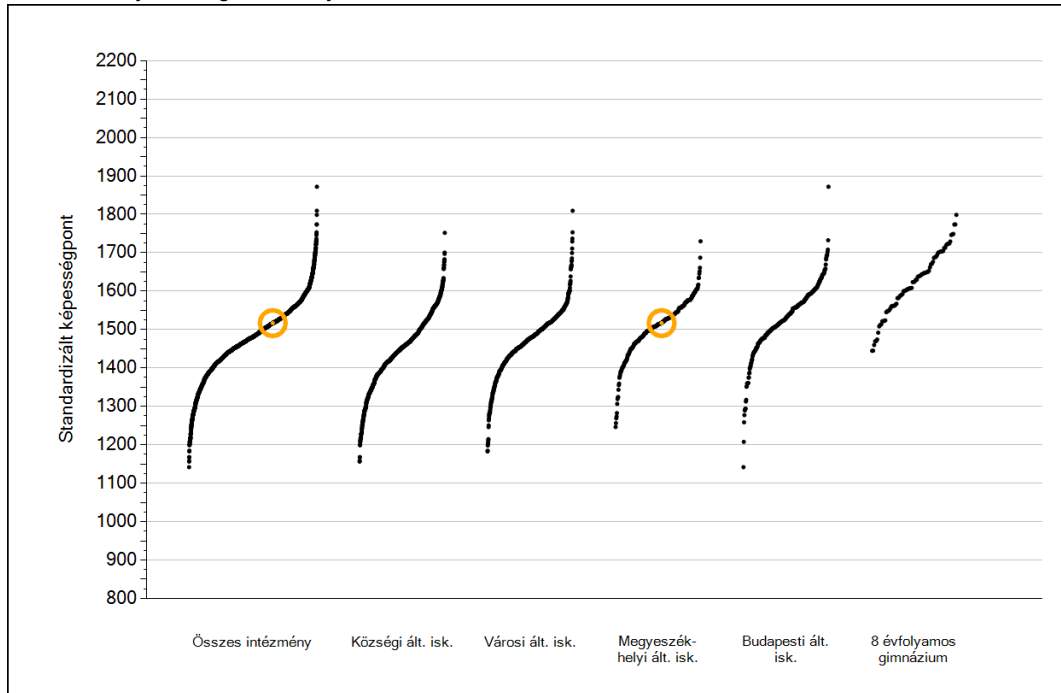
Létszám adatok



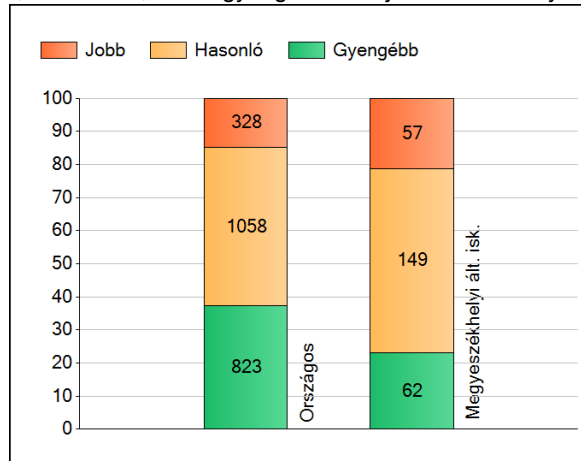
Matematika

1a Átlageredmények

Az intézmények átlageredményeinek összehasonlítása



A szignifikánsan jobban, hasonlóan, illetve gyengébben teljesítő intézmények száma és aránya (%)



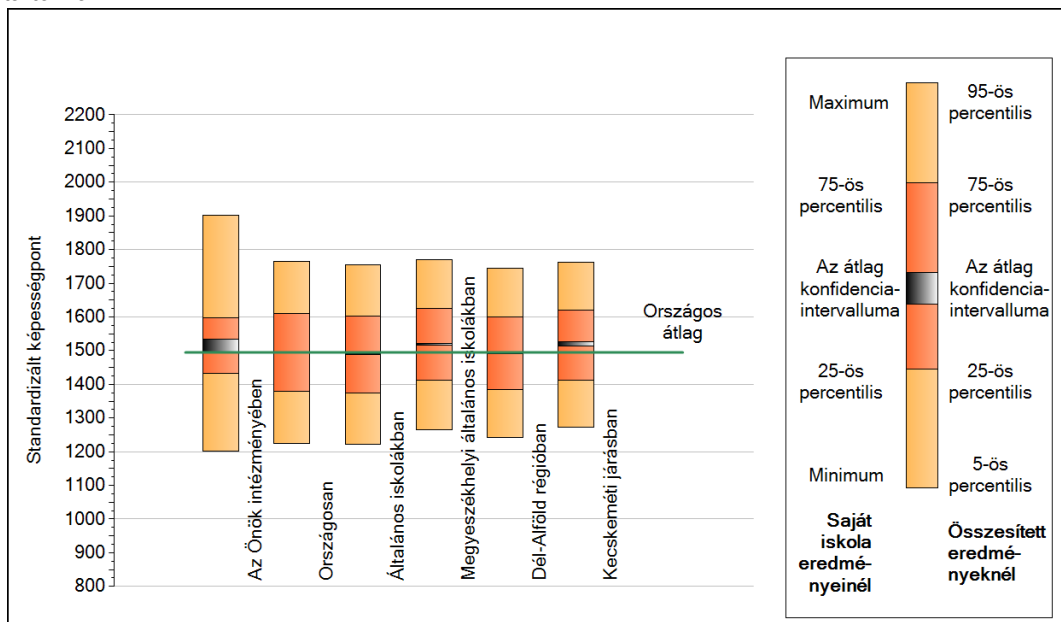
A tanulók átlageredménye és az átlag megbízhatósági tartománya (konfidencia-intervalluma)

Az Önök intézményében	1517 (1497;1534)
Országosan	1495 (1494;1496)
Általános iskolákban	1489 (1488;1490)
Községi általános iskolákban	1450 (1448;1452)
Városi általános iskolákban	1476 (1475;1478)
Megyeszékhelyi általános iskolákban	1519 (1517;1522)
Budapesti általános iskolákban	1541 (1539;1543)
8 évfolyamos gimnáziumokban	1633 (1629;1637)

1b

A képességeloszlás néhány jellemzője

A tanulók képességeloszlása az Önök intézményében és azokban a részpopulációkban, amelyekbe Önök is tartoznak



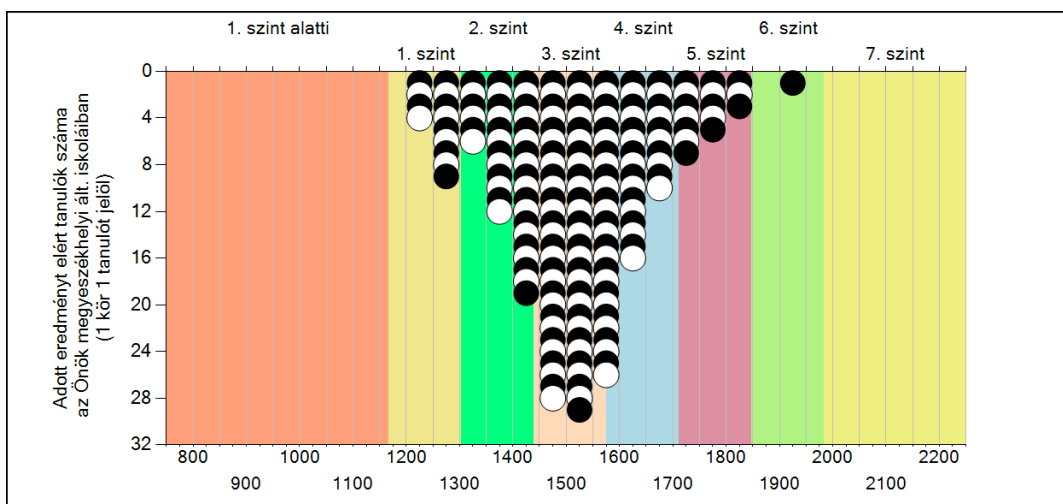
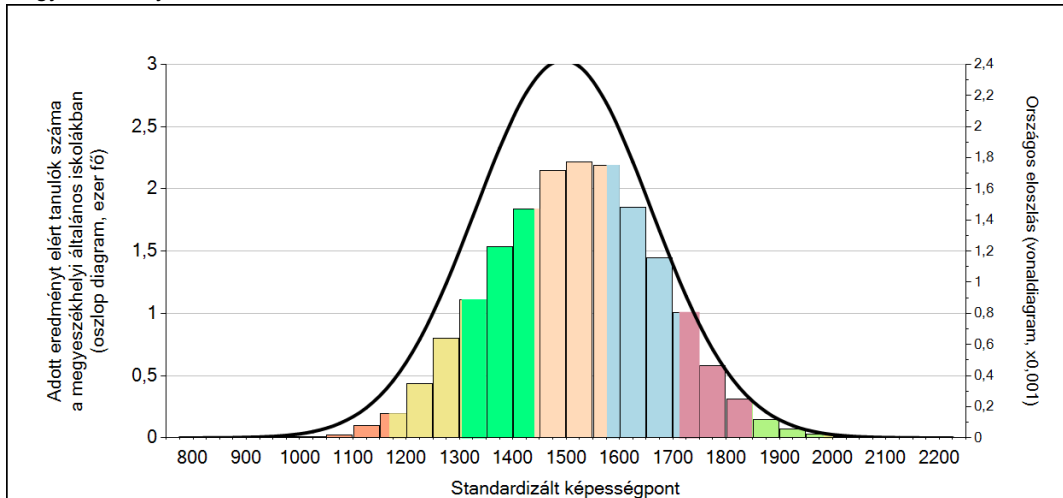
A tanulók képességeloszlása az egyes részpopulációkban

	Min. / 5-ös perc.	25-ös perc.	Átlag	(konf. int.)	75-ös perc.	Max. / 95-ös perc.
Az Önök intézményében	1202	1433	1517	(1497;1534)	1597	1902
Országosan	1224	1380	1495	(1494;1496)	1609	1765
Általános iskolákban	1222	1375	1489	(1488;1490)	1602	1755
Megyeszékhelyi általános iskolákban	1266	1413	1519	(1517;1522)	1626	1771
Dél-Alföld régióban	1243	1384	1493	(1490;1495)	1600	1745
Kecskeméti járásban	1273	1413	1519	(1513;1526)	1621	1761

1c

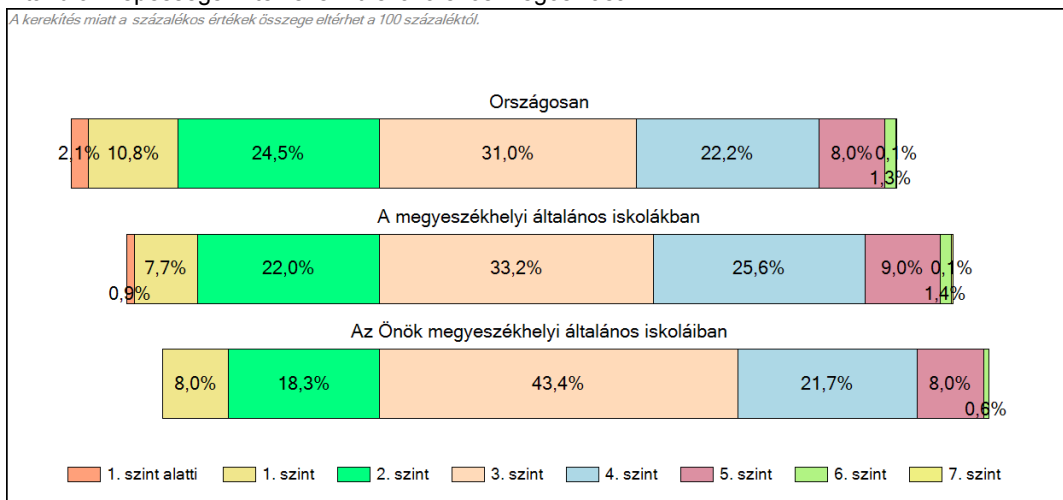
Képességeloszlás

Az országos eloszlás, valamint a tanulók eredményei a megyeszékhelyi általános iskolákban és az Önök megyeszékhelyi általános iskoláiban



A tanulók képességszintek szerinti százalékos megoszlása

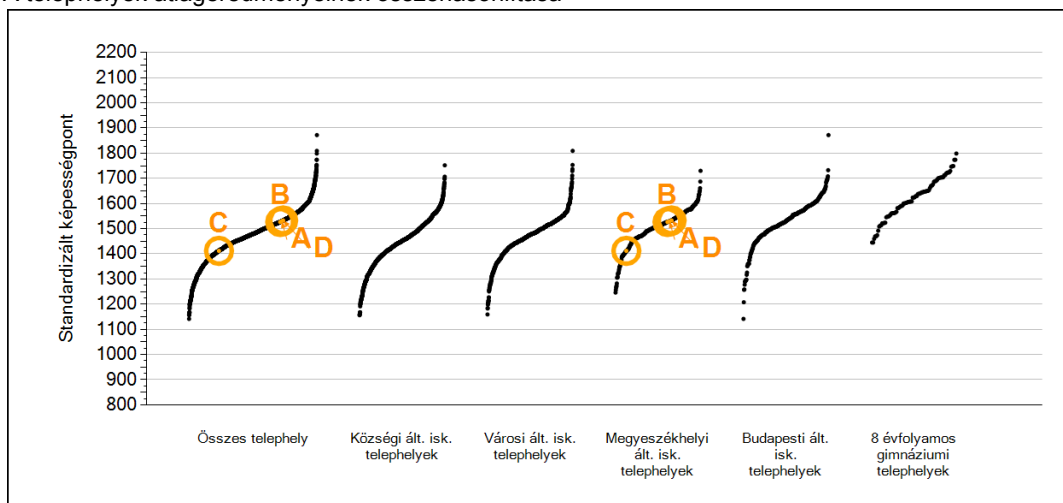
A kerekítés miatt a százalékos értékek összege eltérhet a 100 százaléktól.



2a

Átlageredmények telephelyenként

A telephelyek átlageredményeinek összehasonlítása



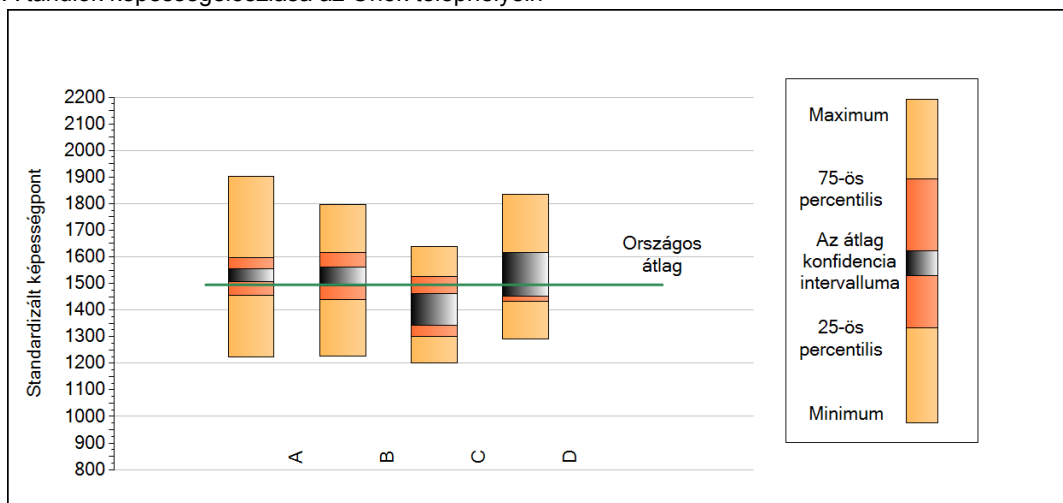
A tanulók képességeloszlása az Önök telephelyein

A telephely	1530 (1507;1555)
B telephely	1527 (1491;1562)
C telephely	1412 (1344;1460)
D telephely	1533 (1452;1617)

2b

A képességeloszlás néhány jellemzője telephelyenként

A tanulók képességeloszlása az Önök telephelyein



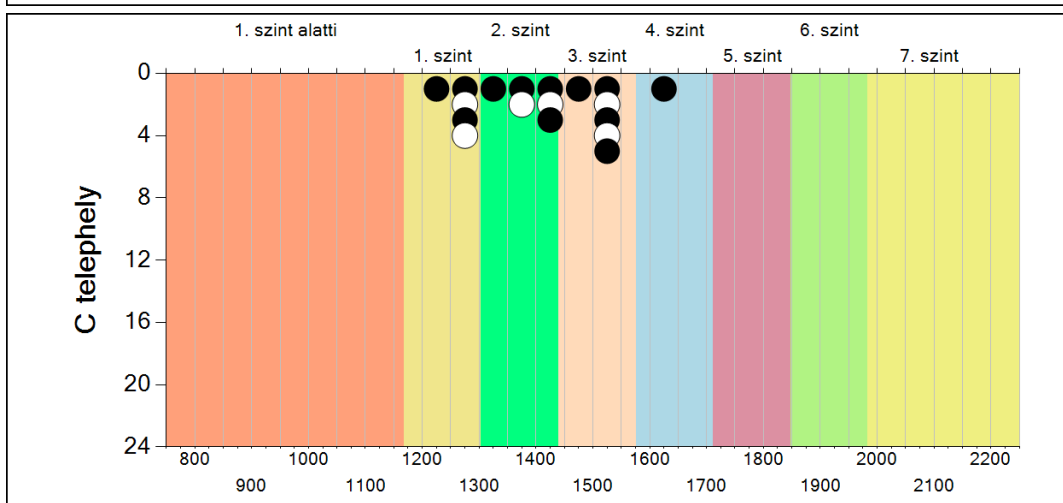
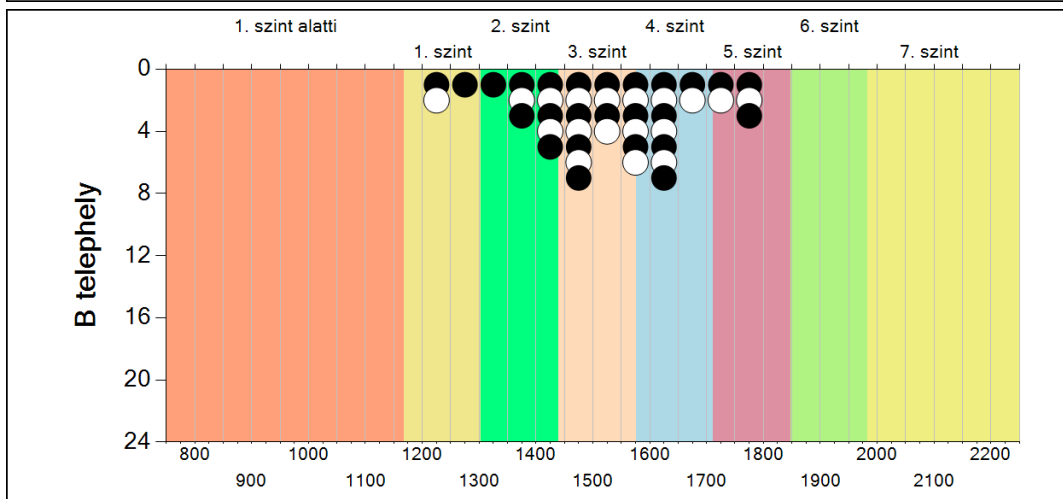
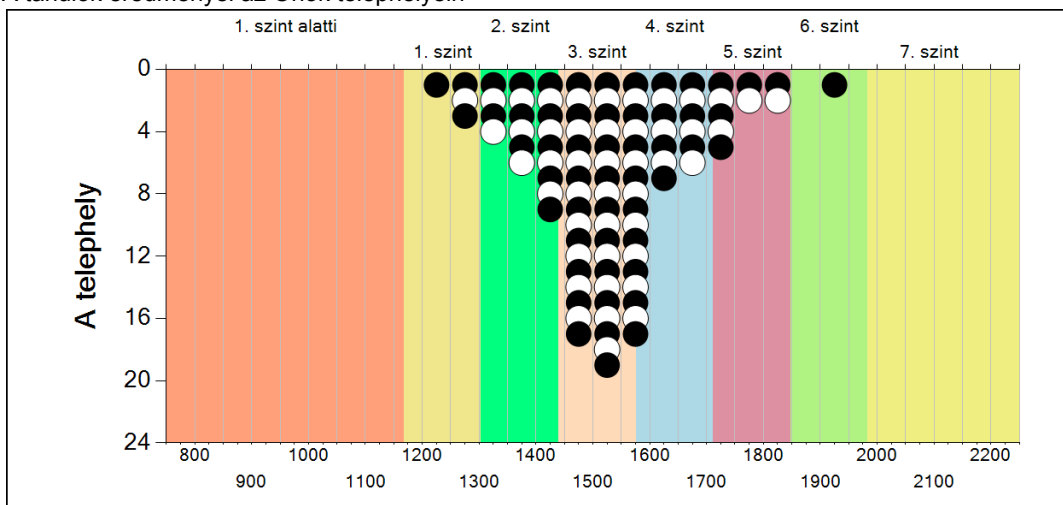
A tanulók képességeloszlása az Önök telephelyein

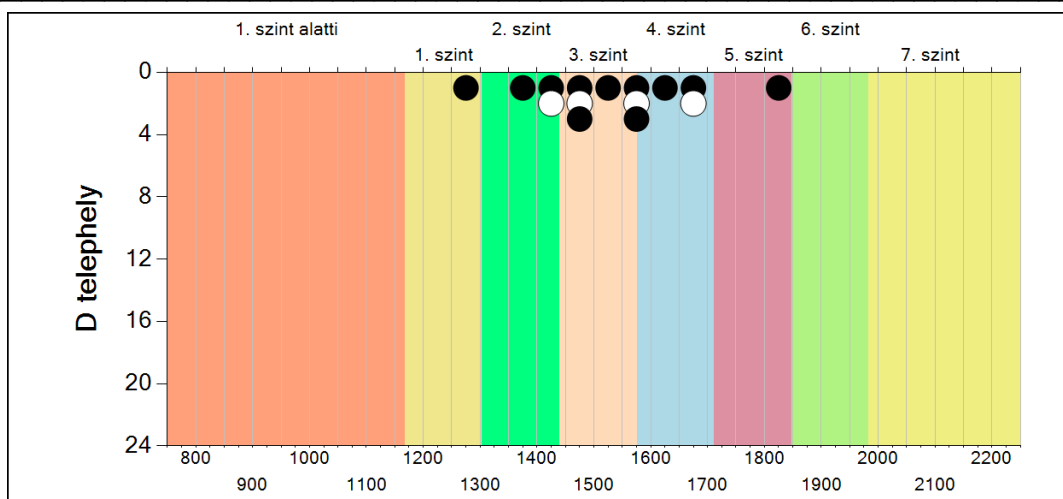
	Minimum	25 percent.	Átlag (konf. int.)	75 percent.	Maximum
A telephely	1223	1455	1530 (1507; 1555)	1598	1902
B telephely	1228	1440	1527 (1491; 1562)	1617	1796
C telephely	1202	1300	1412 (1344; 1460)	1528	1639
D telephely	1290	1431	1533 (1452; 1617)	1616	1835

2c

A képességeloszlás telephelyenként

A tanulók eredményei az Önök telephelyein



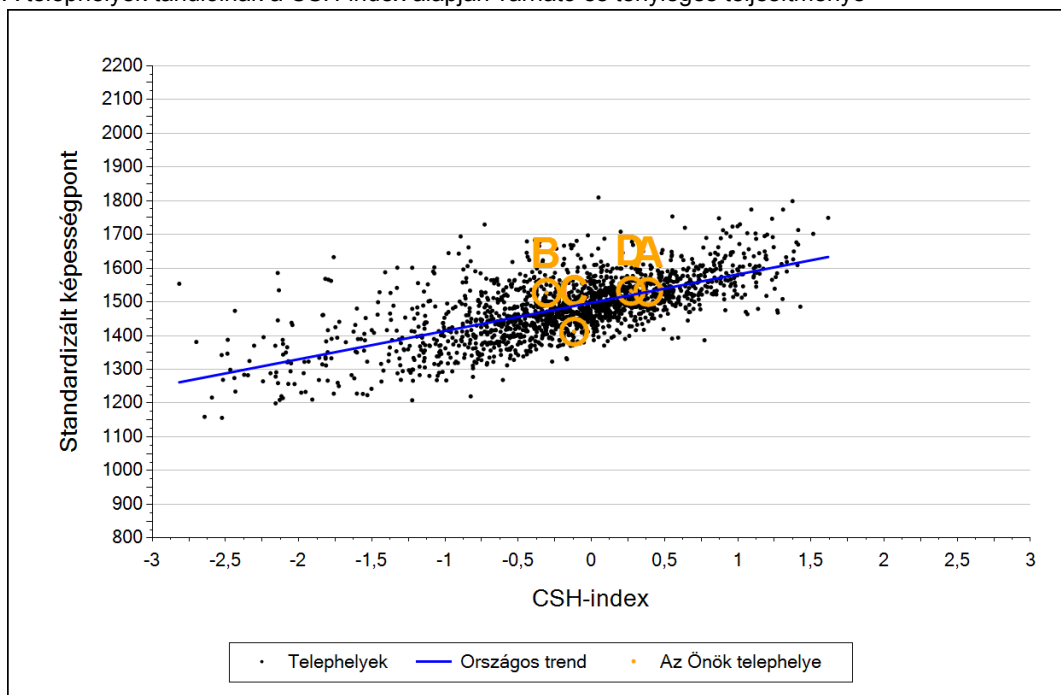


Matematika

3a

Átlageredmény a CSH-index tükrében telephelyenként*


A telephelyek tanulóinak a CSH-index alapján várható és tényleges teljesítménye



Telephelyeik eredménye a regressziós becslés alapján várható eredmény tükrében

A telephely	A telephely tényleges eredménye	1530	(1507;1555)
	Várható eredmény a tanulók átlagos CSH-indexe alapján (a tényleges eredmény ettől nem különbözik szignifikánsan)	1530	
B telephely	A telephely tényleges eredménye	1527	(1491;1562)
	Várható eredmény a tanulók átlagos CSH-indexe alapján (a tényleges eredmény ennél szignifikánsan jobb)	1472	
C telephely	A telephely tényleges eredménye	1412	(1344;1460)
	Várható eredmény a tanulók átlagos CSH-indexe alapján (a tényleges eredmény ennél szignifikánsan gyengébb)	1488	
D telephely	A telephely tényleges eredménye	1533	(1452;1617)
	Várható eredmény a tanulók átlagos CSH-indexe alapján (a tényleges eredmény ettől nem különbözik szignifikánsan)	1520	

* Csak azok a telephelyek szerepelnek az ábrákon, amelyeken legalább a diákok kétharmadára és legalább tíz tanulóra kiszámítható a CSH-index, és a CSH-indexszel rendelkező diákok átlaga beleesik az összes diák képességátlagának konfidencia-intervallumába mindkét felmért terület esetében.

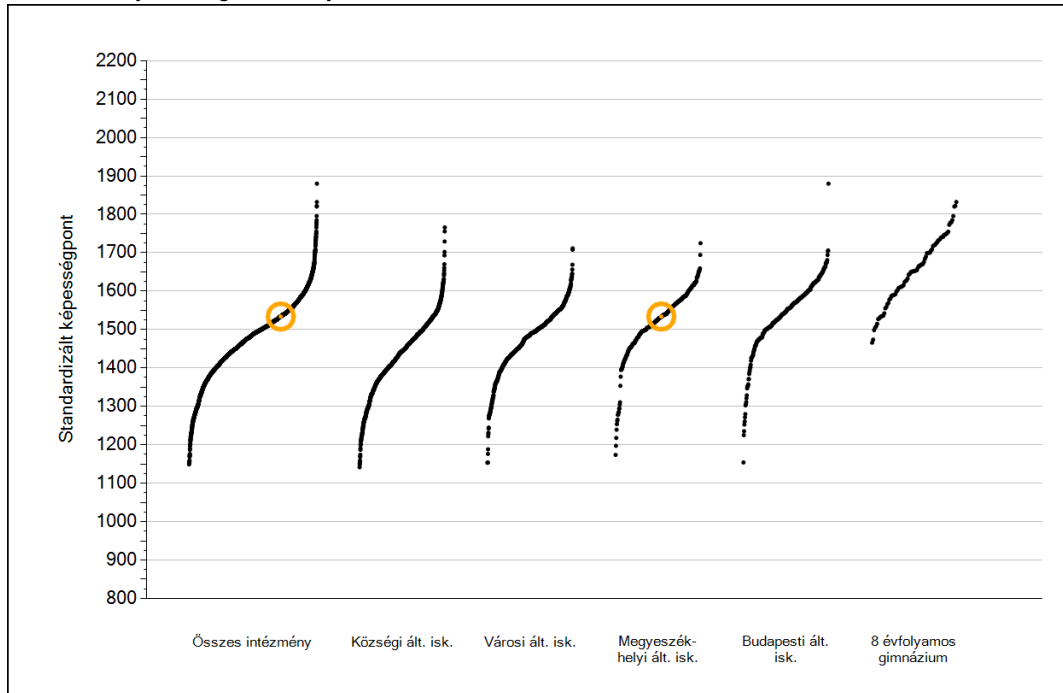
A silver, ornate pocket watch with intricate engravings is placed on an open book. The book's pages are filled with handwritten text in a cursive script. The watch has a decorative, floral-patterned top and a small handle on the side. The scene is softly lit, creating a warm, historical atmosphere.

Szövegértés

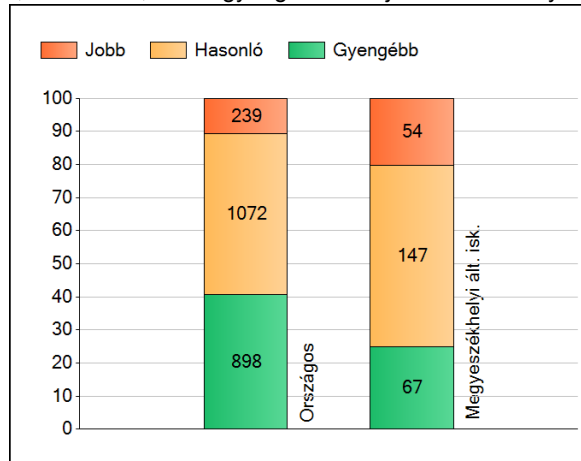
1a

Átlageredmények

Az intézmények átlageredményeinek összehasonlítása



A szignifikánsan jobban, hasonlóan, illetve gyengébben teljesítő intézmények száma és aránya (%)



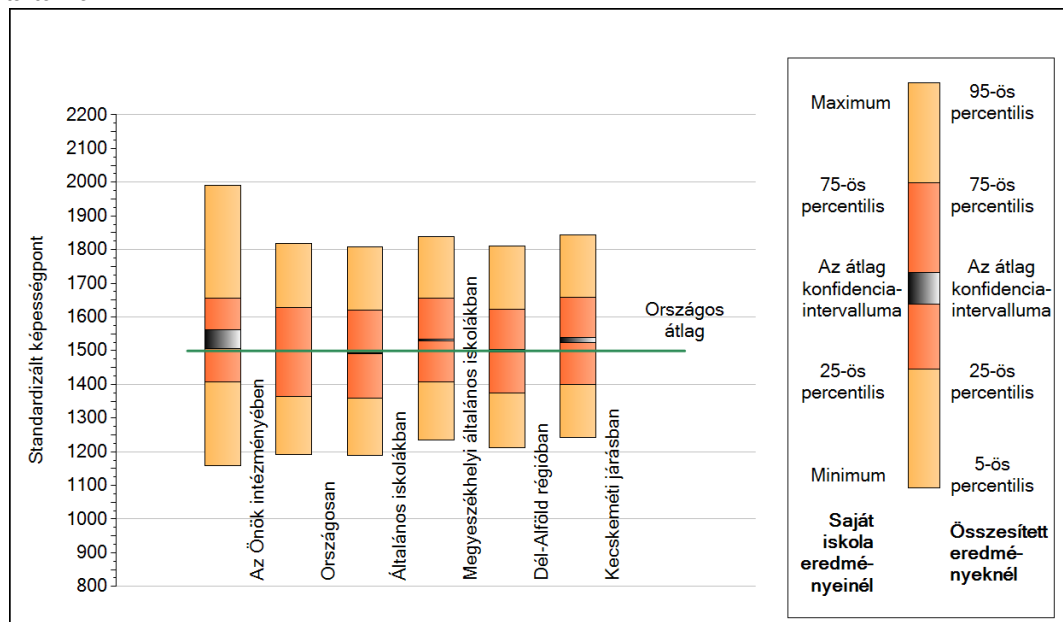
A tanulók átlageredménye és az átlag megbízhatósági tartománya (konfidencia-intervalluma)

Az Önök intézményében	1534 (1507;1562)
Országosan	1499 (1498;1500)
Általános iskolákban	1492 (1491;1493)
Községi általános iskolákban	1439 (1437;1442)
Városi általános iskolákban	1481 (1480;1483)
Megyeszékhelyi általános iskolákban	1532 (1529;1534)
Budapesti általános iskolákban	1553 (1549;1555)
8 évfolyamos gimnáziumokban	1665 (1661;1669)

1b

A képességeloszlás néhány jellemzője

A tanulók képességeloszlása az Önök intézményében és azokban a részpopulációkban, amelyekbe Önök is tartoznak



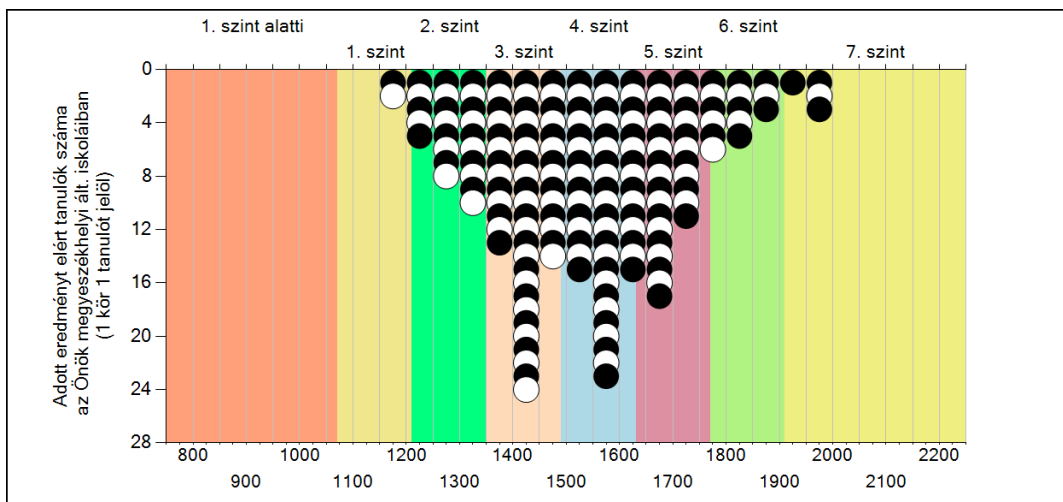
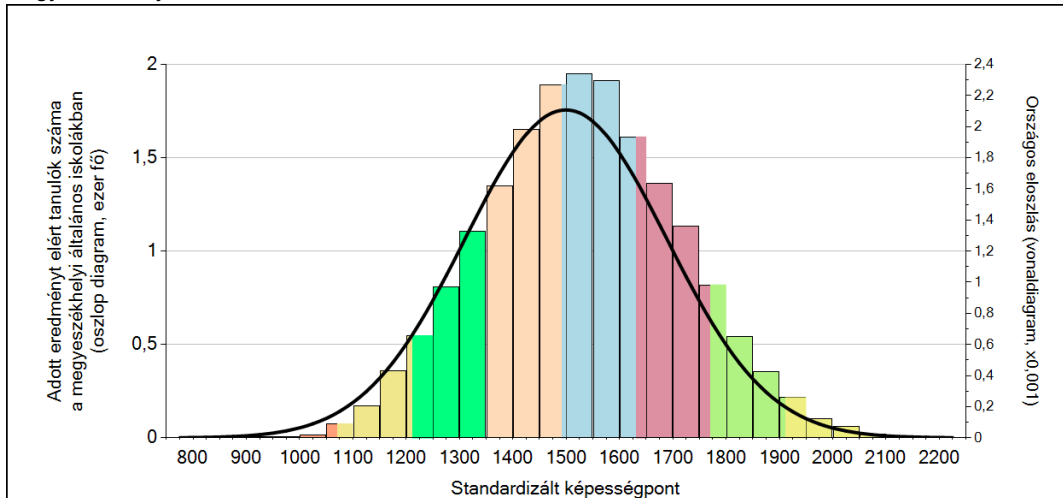
A tanulók képességeloszlása az egyes részpopulációkban

	Min. / 5-ös perc.	25-ös perc.	Átlag	(konf. int.)	75-ös perc.	Max. / 95-ös perc.
Az Önök intézményében	1158	1408	1534	(1507;1562)	1656	1990
Országosan	1193	1365	1499	(1498;1500)	1629	1818
Általános iskolákban	1190	1360	1492	(1491;1493)	1620	1807
Megyeszékhelyi általános iskolákban	1234	1406	1532	(1529;1534)	1656	1838
Dél-Alföld régióban	1211	1373	1500	(1497;1504)	1623	1810
Kecskeméti járásban	1242	1401	1531	(1524;1540)	1658	1844

1c

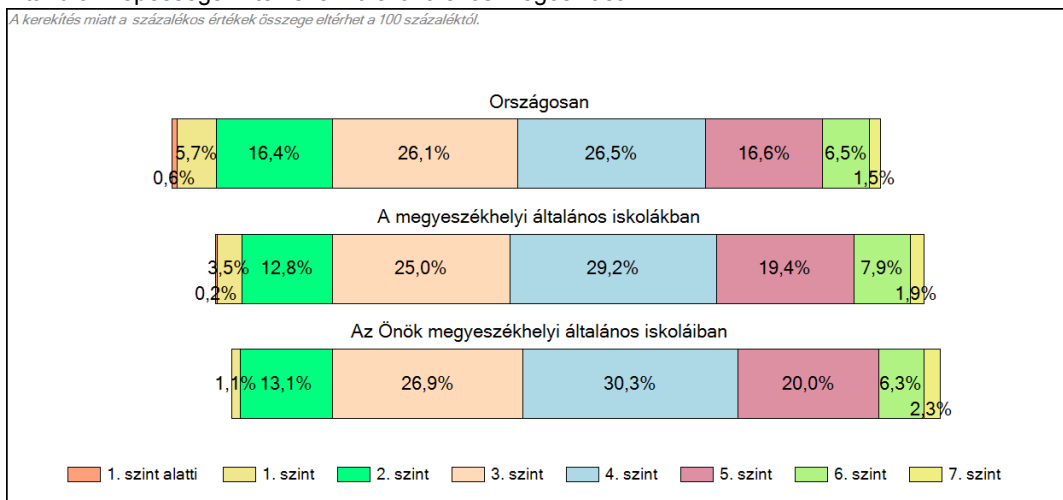
Képességeloszlás

Az országos eloszlás, valamint a tanulók eredményei a megyeszékhelyi általános iskolákban és az Önök megyeszékhelyi általános iskoláiban



A tanulók képességszintek szerinti százalékos megoszlása

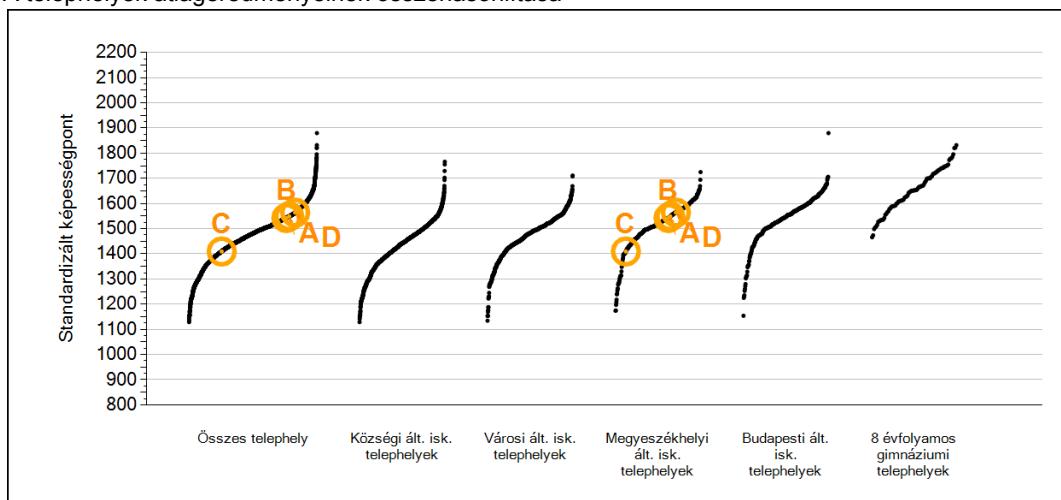
A keretítés miatt a százalékos értékek összege eltérhet a 100 százaléktól.



2a

Átlageredmények telephelyenként

A telephelyek átlageredményeinek összehasonlítása



A tanulók képességeloszlása az Önök telephelyein

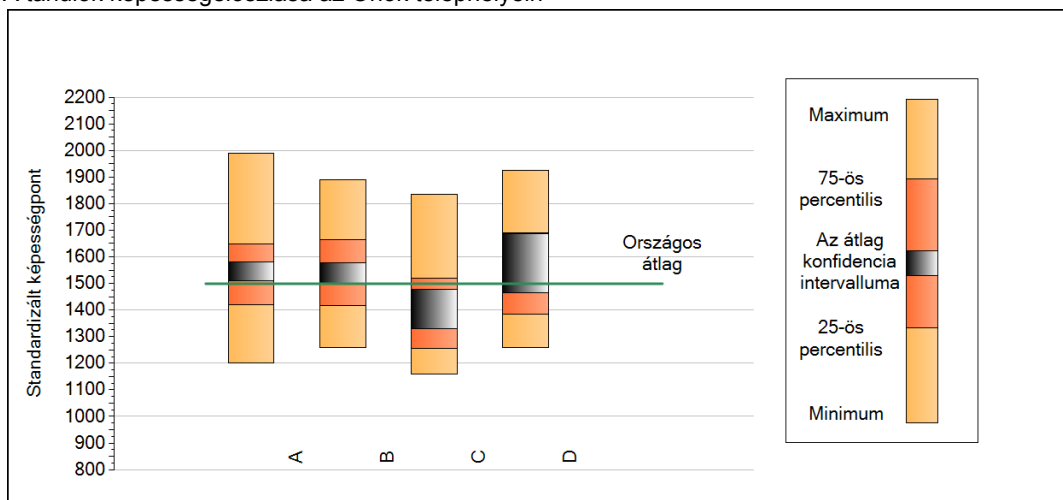
A telephely	1549 (1512;1580)
B telephely	1542 (1502;1579)
C telephely	1409 (1329;1477)
D telephely	1564 (1463;1688)

Szövegtetés

2b

A képességeloszlás néhány jellemzője telephelyenként

A tanulók képességeloszlása az Önök telephelyein



A tanulók képességeloszlása az Önök telephelyein

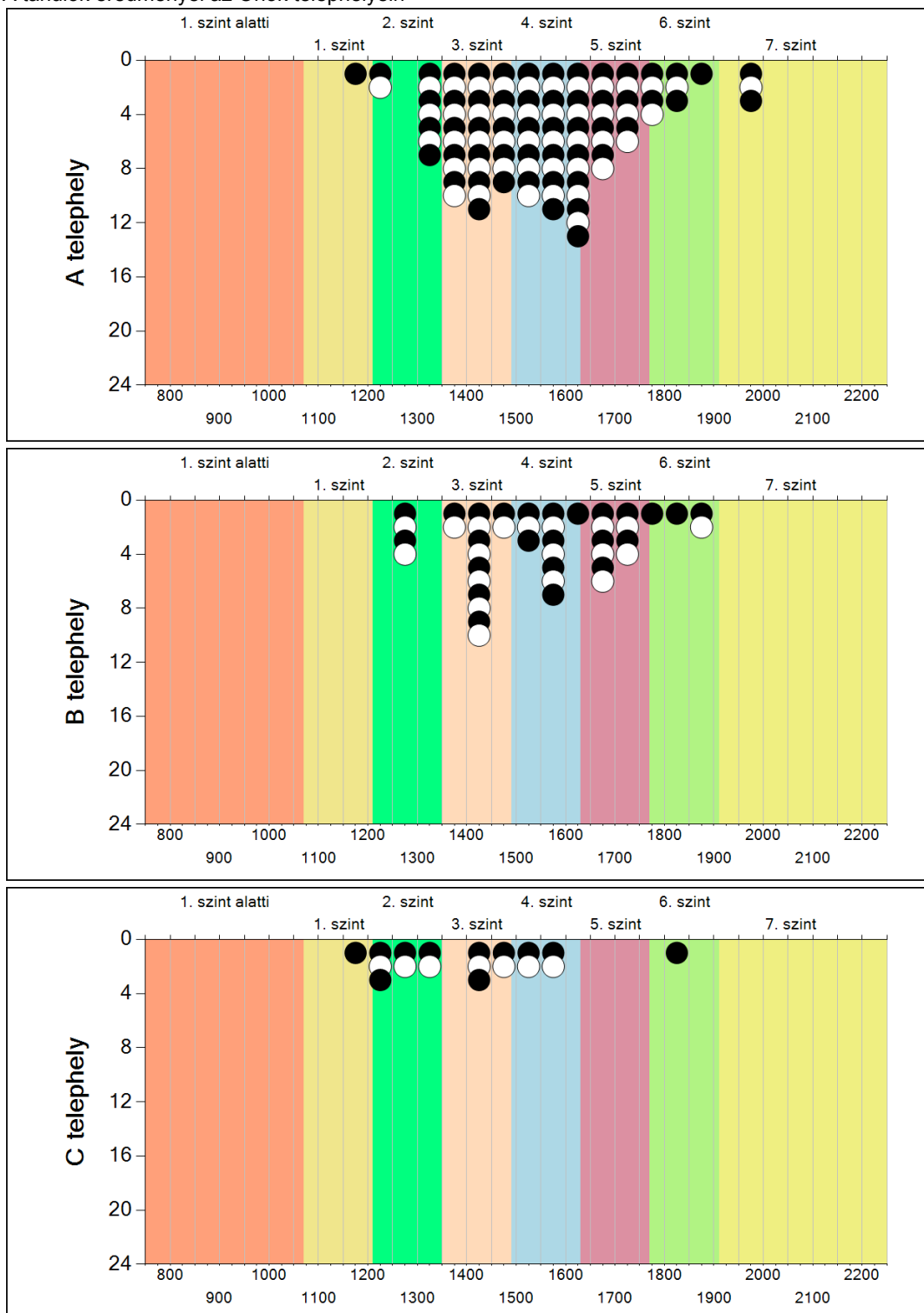
	Minimum	25 percent.	Átlag (konf. int.)	75 percent.	Maximum
A telephely	1200	1419	1549 (1512; 1580)	1650	1990
B telephely	1259	1415	1542 (1502; 1579)	1666	1888
C telephely	1158	1255	1409 (1329; 1477)	1519	1834
D telephely	1258	1385	1564 (1463; 1688)	1690	1926

Szövegértés

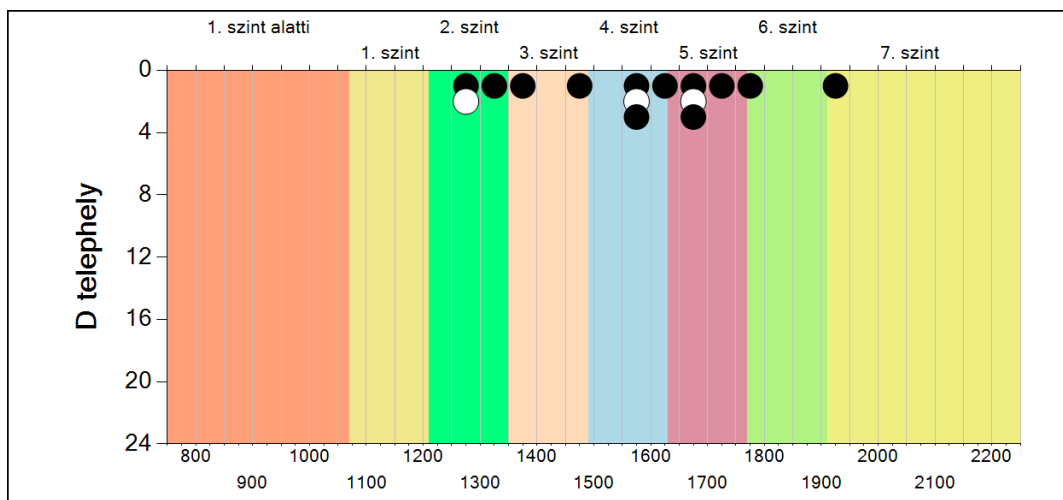
2c

A képességeloszlás telephelyenként

A tanulók eredményei az Önök telephelyein



Szövegértés

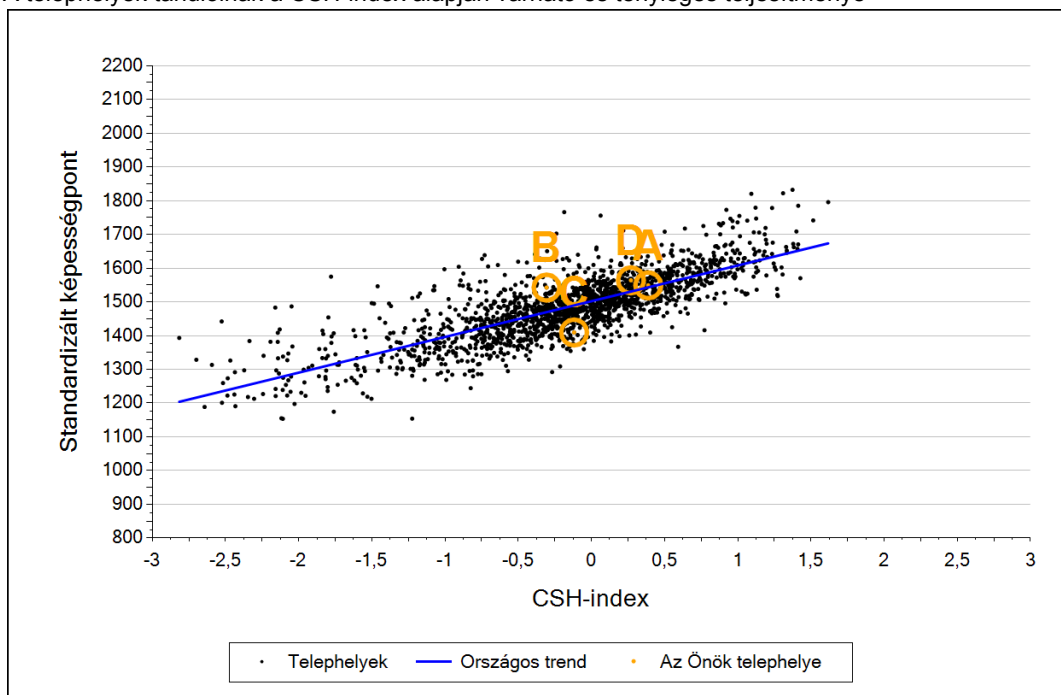


Szövegértés

3a

Átlageredmény a CSH-index tükrében telephelyenként*

A telephelyek tanulóinak a CSH-index alapján várható és tényleges teljesítménye



Telephelyeik eredménye a regressziós becslés alapján várható eredmény tükrében

A telephely	A telephely tényleges eredménye	1549	(1512;1580)
	Várható eredmény a tanulók átlagos CSH-indexe alapján (a tényleges eredmény ettől nem különbözik szignifikánsan)	1543	
B telephely	A telephely tényleges eredménye	1542	(1502;1579)
	Várható eredmény a tanulók átlagos CSH-indexe alapján (a tényleges eredmény ennél szignifikánsan jobb)	1470	
C telephely	A telephely tényleges eredménye	1409	(1329;1477)
	Várható eredmény a tanulók átlagos CSH-indexe alapján (a tényleges eredmény ennél szignifikánsan gyengébb)	1489	
D telephely	A telephely tényleges eredménye	1564	(1463;1688)
	Várható eredmény a tanulók átlagos CSH-indexe alapján (a tényleges eredmény ettől nem különbözik szignifikánsan)	1531	

* Csak azok a telephelyek szerepelnek az ábrákon, amelyeken legalább a diákok kétharmadára és legalább tíz tanulóra kiszámítható a CSH-index, és a CSH-indexszel rendelkező diákok átlaga beleesik az összes diák képességátlagának konfidencia-intervallumába mindkét felmért terület esetében.