

**Országos  
kompetenciamérés  
2019**



---

**FIT-jelentés**  
**Intézményi jelentés**  
8. évfolyam

**Kecskeméti Vásárhelyi Pál Általános Iskola  
és Alapfokú Művészeti Iskola**

6000 Kecskemét, Alkony utca 11.

OM azonosító: 200924



EMBERI ERŐFORRÁSOK  
MINISZTERIUMA



OKTATÁSI  
HIVATAL



Köznevelési Mérés  
Értékelési Osztály

**FIGYELEM! Kérjük, tartsa szem előtt, hogy a 2016/2017. tanévtől a képzési formák elnevezései megváltoztak. A jelentésben a hatályos köznevelési törvényben felsorolt képzési formák megnevezései szerepelnek: a korábbi szakközépiskola szakgimnáziumként, a korábbi szakiskola szakközépiskolaként, a korábbi speciális szakiskola szakiskolaként került feltüntetésre.**

## Létszámadatok

### A telephelyek kódtáblázata

A	001 - Kecskeméti Vásárhelyi Pál Általános Iskola és Alapfokú Művészeti Iskola (általános iskola) (6000 Kecskemét, Alkony utca 11.)
B	002 - Kecskeméti Vásárhelyi Pál Általános Iskola és Alapfokú Művészeti Iskola Móricz Zsigmond Általános Iskolája (általános iskola) (6044 Kecskemét, -Hetényegyháza, Iskola utca 1.)
C	003 - Kecskeméti Vásárhelyi Pál Általános Iskola és Alapfokú Művészeti Iskola Ménteleki Általános Iskolája (általános iskola) (6000 Kecskemét, - Méntelek, Kecskeméti út 41.)
D	004 - Kecskeméti Vásárhelyi Pál Általános Iskola és Alapfokú Művészeti Iskola Kadafalvi Általános Iskolája (általános iskola) (6000 Kecskemét, Boróka utca 4.)

### Az intézmény létszámadatai a 8. évfolyamon

A telephely kódja	Képzési típus	Tanulók száma						
		Összesen	SNI tanulók	Mentesült tanulók	BTMN tanulók	HHH tanulók	Jelentésre jogosult tanulók	A jelentésben szereplők
A	Általános iskola	73	6	0	5	0	67	64
B	Általános iskola	44	12	3	10	5	33	29
C	Általános iskola	20	4	1	2	0	17	14
D	Általános iskola	19	6	0	2	1	13	13
<b>Összesen</b>		<b>156</b>	<b>28</b>	<b>4</b>	<b>19</b>	<b>6</b>	<b>130</b>	<b>120</b>

### A korábbi mérésekben eredménnyel rendelkezőkre vonatkozó létszámadatok

A telephely kódja	Képzési típus	Tanulók száma		A telephelynek van-e az előzetes eredmény alapján becsült várható eredménye?
		Ebben a jelentésben szereplők (előző táblázat utolsó oszlopa)	Ebből a 2017-es mérésben eredménnyel rendelkeznek	
A	Általános iskola	64	63	Van
B	Általános iskola	29	28	Van
C	Általános iskola	14	14	Van
D	Általános iskola	13	13	Van
<b>Összesen</b>		<b>120</b>	<b>118</b>	

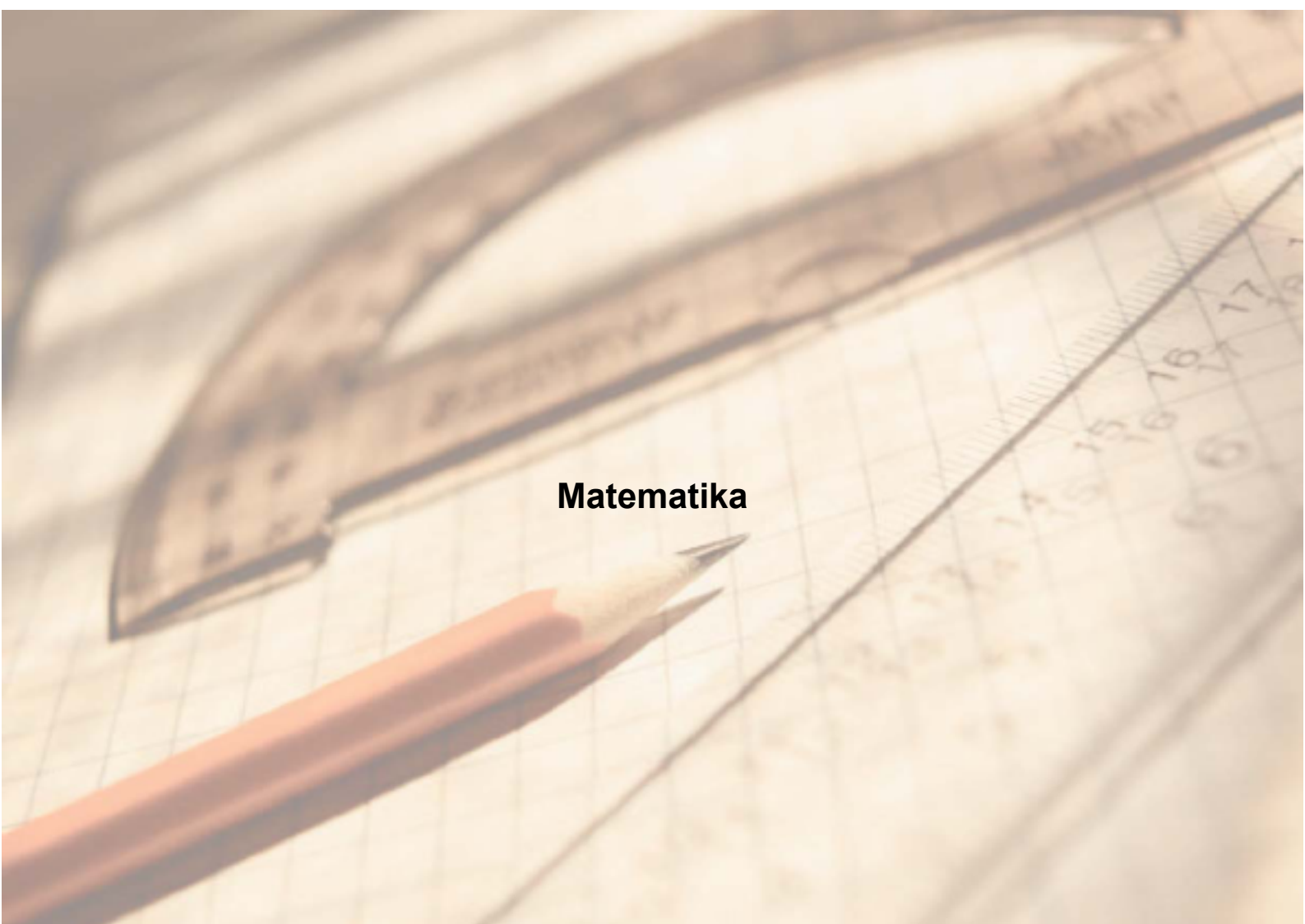
### A Tanulói háttérkérdőívre és a családiháttér-indexre vonatkozó létszámadatok

A telephely kódja	Képzési típus	Tanulók száma			A telephelynek van-e CSH-indexe?
		Jelentésre jogosultak	Tanulói kérdőívet kitöltötte	Van CSH-indexe	
A	Általános iskola	67	57	50	Van
B	Általános iskola	33	31	25	Van
C	Általános iskola	17	7	7	Nincs
D	Általános iskola	13	17	11	Van
<b>Összesen</b>		<b>130</b>	<b>112</b>	<b>93</b>	

Az intézmény jelentésre jogosult tanulóinak előző év végi matematikajegye

A telephely kódja	Képzés típus	Szerepel-e a jelentésben?	Előző év végi matematikajegy						Összesen
			-	1	2	3	4	5	
A	Általános iskola	Jelentésben szereplők	0	0	3	18	24	19	64
		Jelentésben nem szereplők	0	0	0	1	1	1	3
B	Általános iskola	Jelentésben szereplők	0	0	11	10	7	1	29
		Jelentésben nem szereplők	0	0	4	0	0	0	4
C	Általános iskola	Jelentésben szereplők	0	0	4	3	4	3	14
		Jelentésben nem szereplők	0	0	1	0	2	0	3
D	Általános iskola	Jelentésben szereplők	0	0	3	1	4	5	13
		Jelentésben nem szereplők	0	0	0	0	0	0	0
<b>Összesen</b>		<b>Jelentésben szereplők</b>	<b>0</b>	<b>0</b>	<b>21</b>	<b>32</b>	<b>39</b>	<b>28</b>	<b>120</b>
		<b>Jelentésben nem szereplők</b>	<b>0</b>	<b>0</b>	<b>5</b>	<b>1</b>	<b>3</b>	<b>1</b>	<b>10</b>

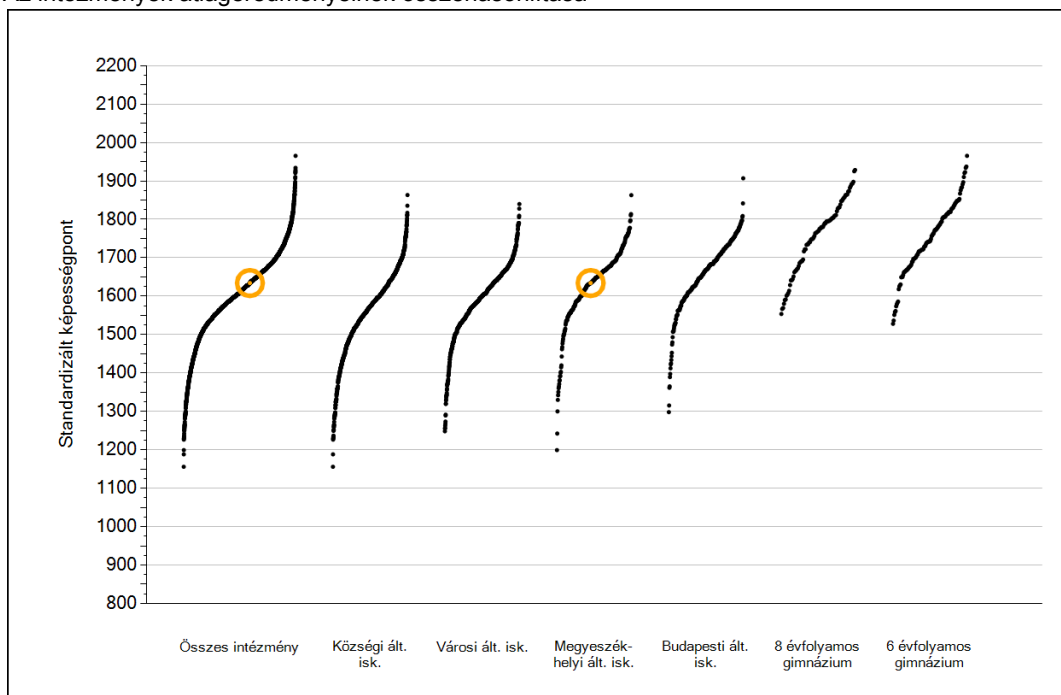
Létszám adatok



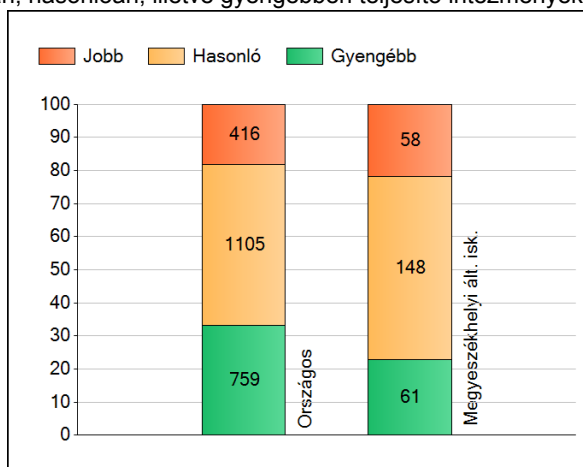
**Matematika**

## 1a Átlageredmények

Az intézmények átlageredményeinek összehasonlítása



A szignifikánsan jobban, hasonlóan, illetve gyengébben teljesítő intézmények száma és aránya (%)



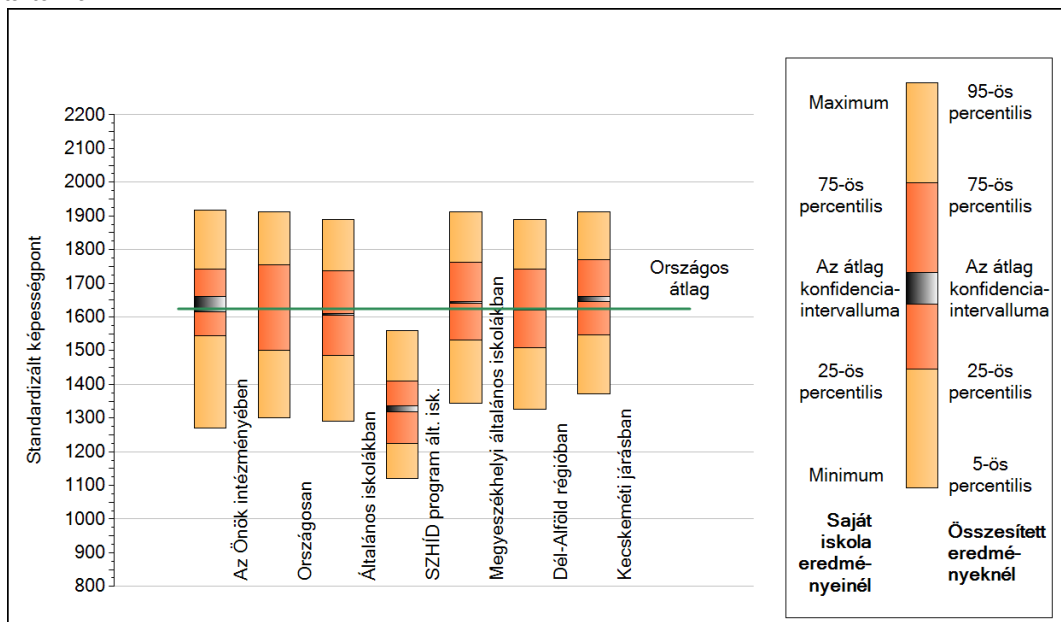
A tanulók átlageredménye és az átlag megbízhatósági tartománya (konfidencia-intervalluma)

<b>Az Önök intézményében</b>	<b>1634 (1615;1661)</b>
Országosan	1624 (1623;1625)
Általános iskolákban	1607 (1606;1608)
SZHÍD program ált. isk.	1327 (1317;1336)
Községi általános iskolákban	1563 (1561;1565)
Városi általános iskolákban	1599 (1597;1600)
Megyeszékhelyi általános iskolákban	1642 (1641;1645)
Budapesti általános iskolákban	1666 (1663;1669)
8 évfolyamos gimnáziumokban	1766 (1762;1771)
6 évfolyamos gimnáziumokban	1765 (1762;1768)

1b

## A képességeloszlás néhány jellemzője

A tanulók képességeloszlása az Önök intézményében és azokban a részpopulációkban, amelyekbe Önök is tartoznak



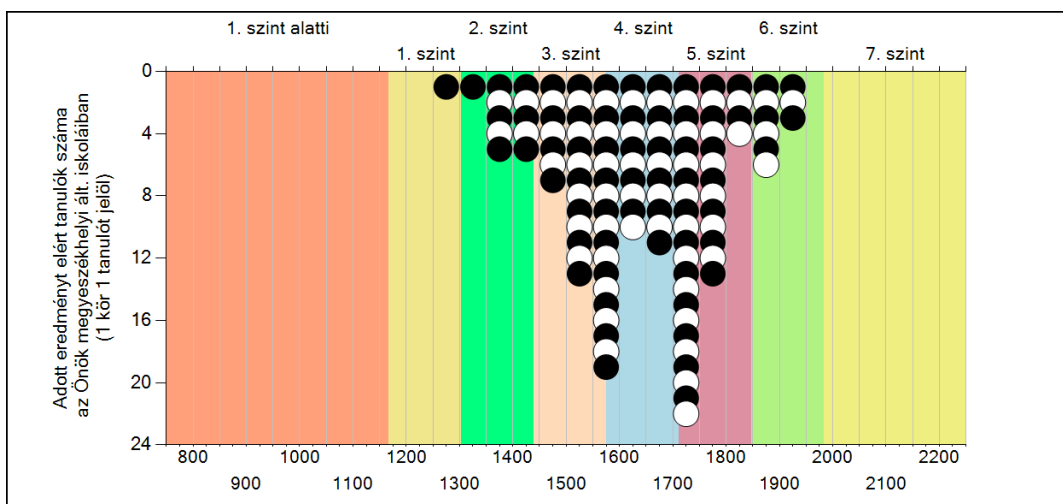
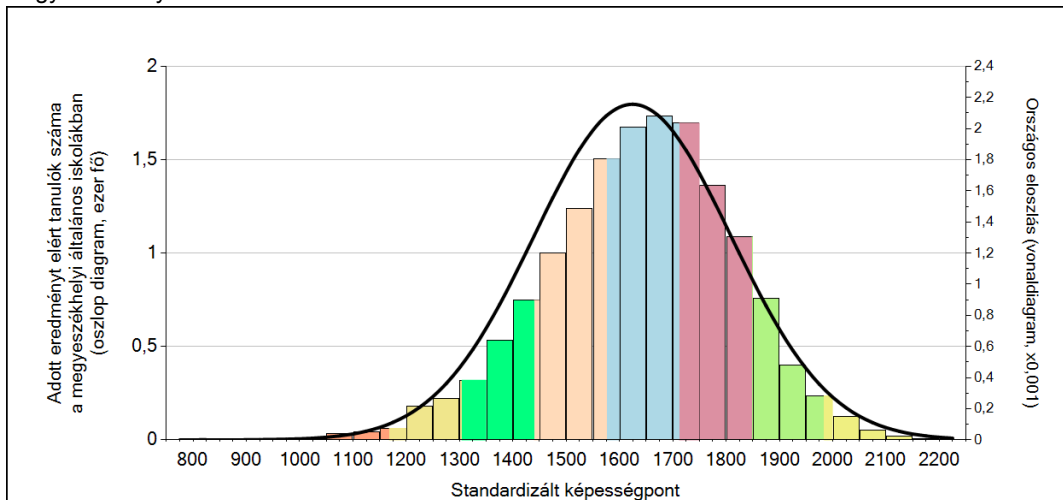
A tanulók képességeloszlása az egyes részpopulációkban

	Min. / 5-ös perc.	25-ös perc.	Átlag	(konf. int.)	75-ös perc.	Max. / 95-ös perc.
<b>Az Önök intézményében</b>	<b>1269</b>	<b>1543</b>	<b>1634</b>	<b>(1615;1661)</b>	<b>1741</b>	<b>1918</b>
Országosan	1301	1500	1624	(1623;1625)	1755	1912
Általános iskolákban	1291	1486	1607	(1606;1608)	1736	1889
SZHID program ált. isk.	1120	1224	1327	(1317;1336)	1410	1559
Megyeszékhelyi általános iskolákban	1343	1531	1642	(1641;1645)	1761	1912
Dél-Alföld régióban	1327	1508	1622	(1619;1625)	1742	1890
Kecskeméti járásban	1371	1547	1654	(1645;1662)	1769	1911

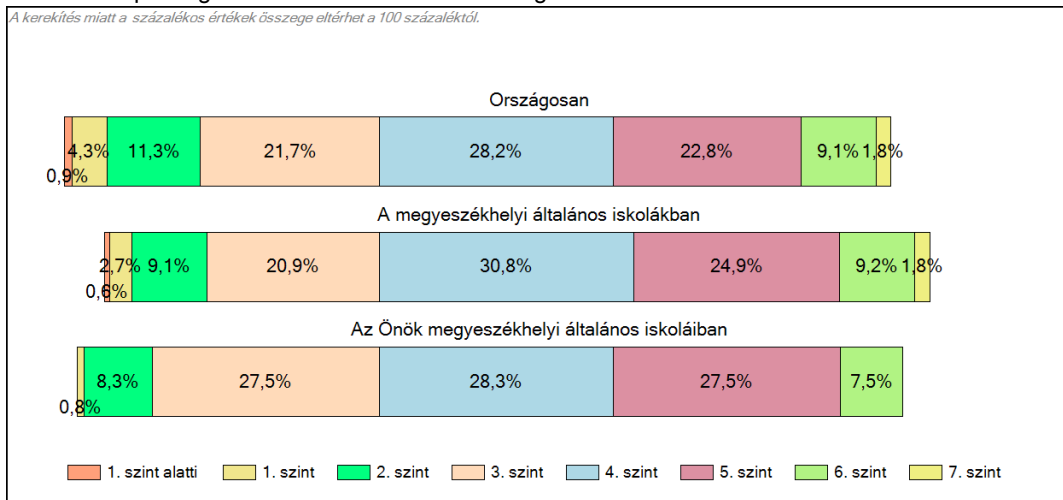
1c

### Képességeloszlás

Az országos eloszlás, valamint a tanulók eredményei a megyeszékhelyi általános iskolákban és az Önök megyeszékhelyi általános iskoláiban

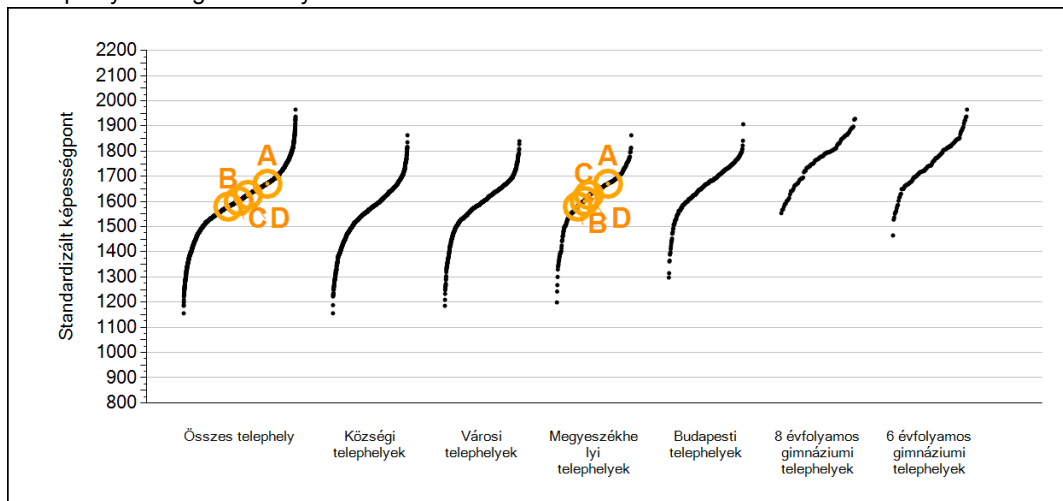


#### A tanulók képességszintek szerinti százalékos megoszlása



## 2a Átlageredmények telephelyenként

A telephelyek átlageredményeinek összehasonlítása



A tanulók képességeloszlása az Önök telephelyein

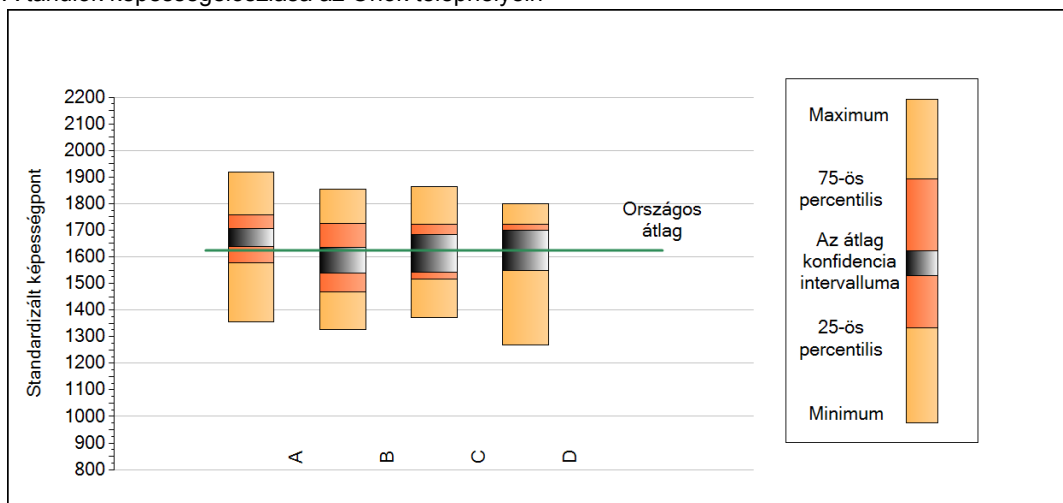
A telephely	1671 (1639;1707)
B telephely	1580 (1540;1635)
C telephely	1602 (1543;1685)
D telephely	1626 (1548;1699)



**2b**

**A képességeloszlás néhány jellemzője telephelyenként**

A tanulók képességeloszlása az Önök telephelyein



A tanulók képességeloszlása az Önök telephelyein

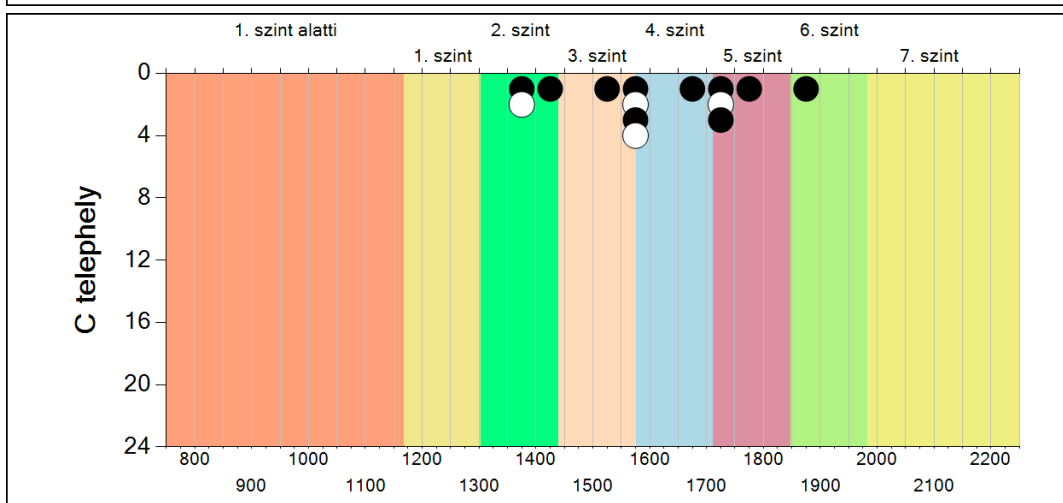
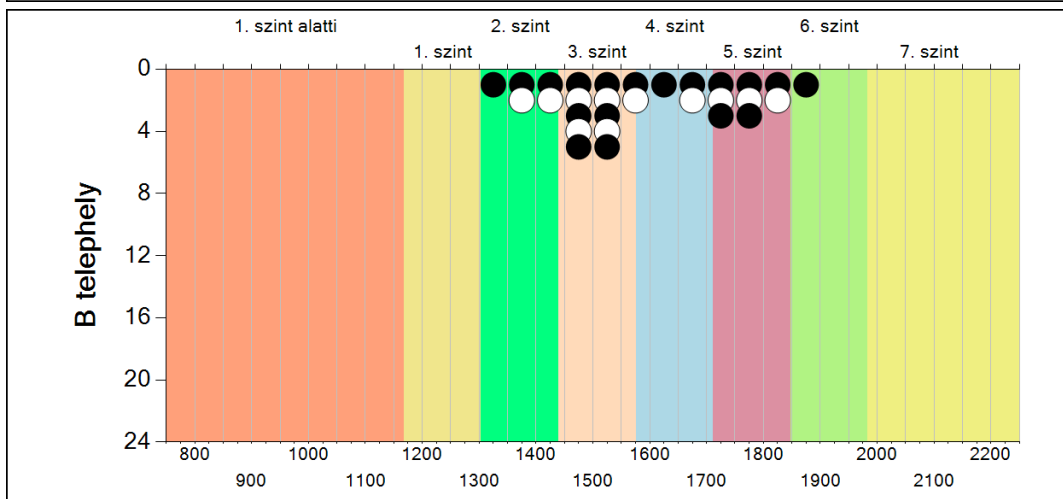
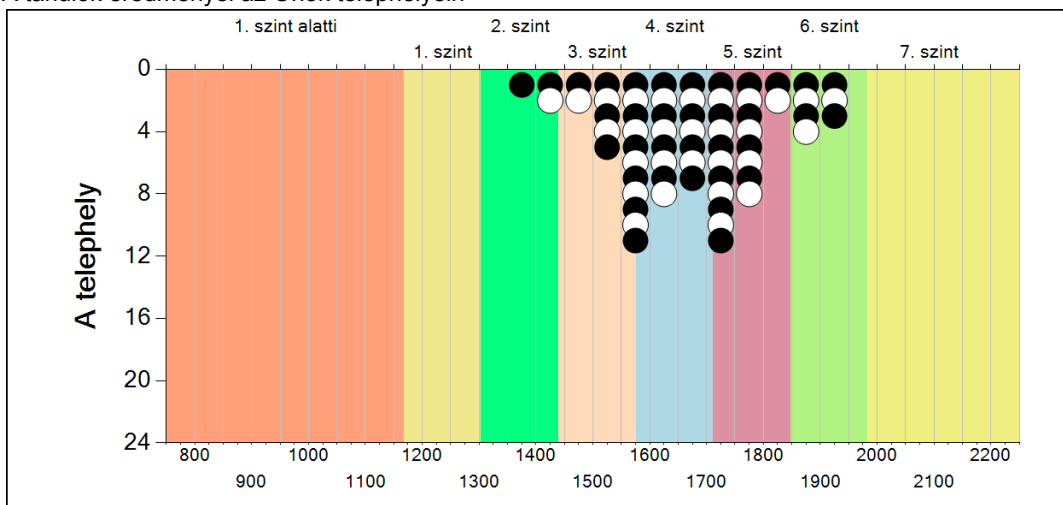
	Minimum	25 percent.	Átlag (konf. int.)	75 percent.	Maximum
<b>A telephely</b>	1355	1579	1671 (1639; 1707)	1758	1918
<b>B telephely</b>	1326	1467	1580 (1540; 1635)	1724	1854
<b>C telephely</b>	1371	1517	1602 (1543; 1685)	1721	1863
<b>D telephely</b>	1269	1550	1626 (1548; 1699)	1723	1799

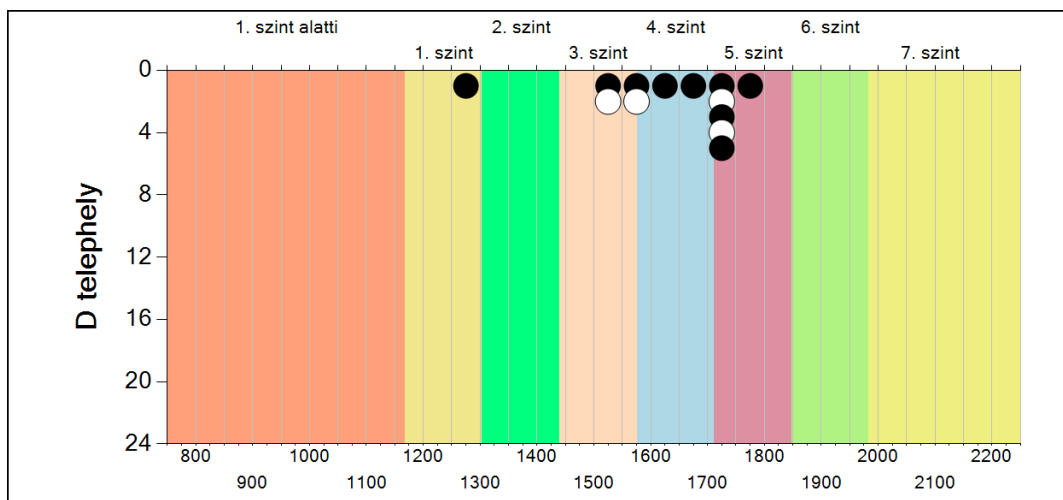
**2c**

**A képességeloszlás telephelyenként**

Matematika

A tanulók eredményei az Önök telephelyein



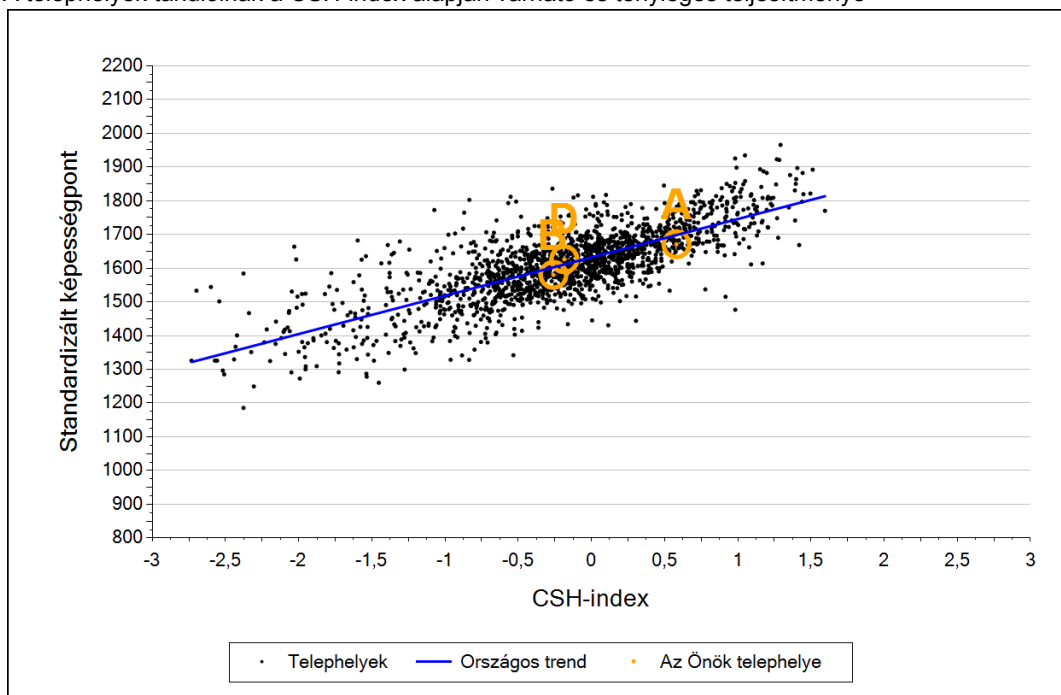


Matematika

3a

## Átlageredmény a CSH-index tükrében telephelyenként\*

A telephelyek tanulóinak a CSH-index alapján várható és tényleges teljesítménye



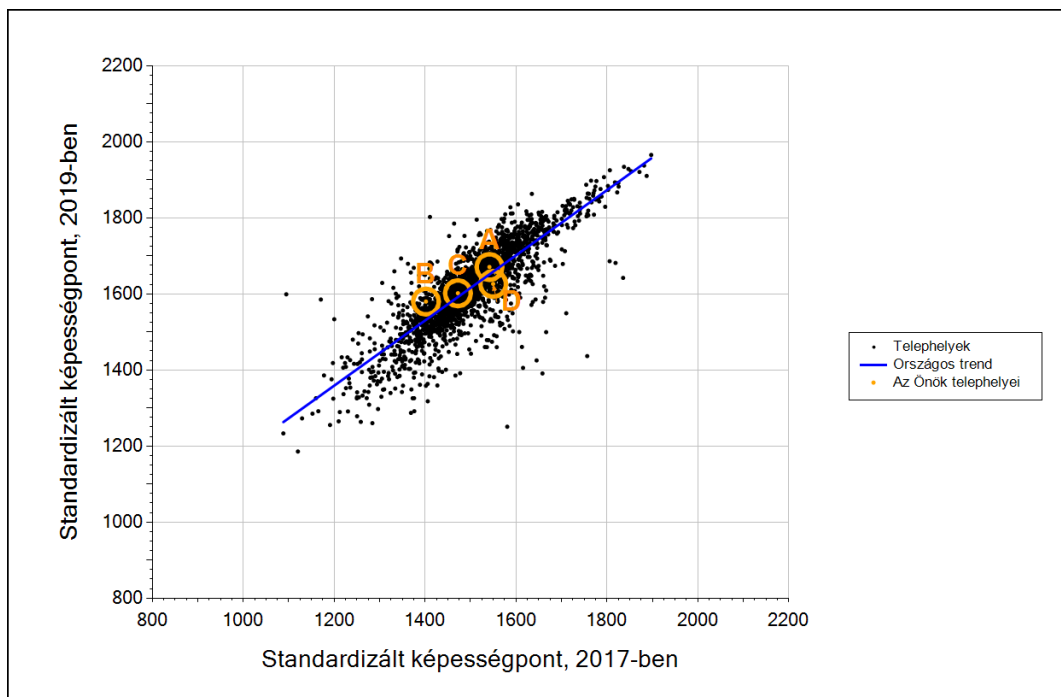
Telephelyeik eredménye a regressziós becslés alapján várható eredmény tükrében

A telephely	A telephely tényleges eredménye	1671	(1639;1707)
	Várható eredmény a tanulók átlagos CSH-indexe alapján (a tényleges eredmény ettől nem különbözik szignifikánsan)	1698	
B telephely	A telephely tényleges eredménye	1580	(1540;1635)
	Várható eredmény a tanulók átlagos CSH-indexe alapján (a tényleges eredmény ettől nem különbözik szignifikánsan)	1602	
C telephely	A telephely tényleges eredménye	1602	(1543;1685)
	Várható eredmény a tanulók átlagos CSH-indexe alapján	-	
A telephely CSH-indexének számításához nem áll rendelkezésre elegendő adat. Legfeljebb kilenc tanulónak volt családháttér-indexe a telephelyen.			
D telephely	A telephely tényleges eredménye	1626	(1548;1699)
	Várható eredmény a tanulók átlagos CSH-indexe alapján (a tényleges eredmény ettől nem különbözik szignifikánsan)	1611	

\* Csak azok a telephelyek szerepelnek az ábrákon, amelyeken legalább a diákok kétharmadára és legalább tíz tanulóra kiszámítható a CSH-index, és a CSH-indexszel rendelkező diákok átlaga beleesik az összes diák képességátlagának konfidencia-intervallumába mindkét felmért terület esetében.

3b

## Átlageredmény a tanulók korábbi eredményének tükrében telephelyenként\*



Telephelyeik eredménye a regressziós becslés alapján várható eredmény tükrében

A telephely	Telephelyük 2019-es átlageredménye	1671	(1639;1707)
	A telephely tanulóinak 2017-es átlageredménye	1541	(1505;1572)
	Várható eredmény az összes telephelyre illesztett regressziós egyenes alapján	1651	
	(a tényleges eredmény ettől nem különbözik szignifikánsan)		
B telephely	Telephelyük 2019-es átlageredménye	1580	(1540;1635)
	A telephely tanulóinak 2017-es átlageredménye	1402	(1351;1468)
	Várható eredmény az összes telephelyre illesztett regressziós egyenes alapján	1532	
	(a tényleges eredmény ettől nem különbözik szignifikánsan)		
C telephely	Telephelyük 2019-es átlageredménye	1602	(1543;1685)
	A telephely tanulóinak 2017-es átlageredménye	1472	(1394;1570)
	Várható eredmény az összes telephelyre illesztett regressziós egyenes alapján	1592	
	(a tényleges eredmény ettől nem különbözik szignifikánsan)		
D telephely	Telephelyük 2019-es átlageredménye	1626	(1548;1699)
	A telephely tanulóinak 2017-es átlageredménye	1550	(1456;1649)
	Várható eredmény az összes telephelyre illesztett regressziós egyenes alapján	1658	
	(a tényleges eredmény ettől nem különbözik szignifikánsan)		

\* Csak azok a telephelyek szerepelnek az ábrán, amelyek esetében legalább a tanulók kétharmada és legalább tíz tanuló megírta a két évvel korábbi mérést, és amelyeken a korábbi eredménnyel rendelkező diákok e mérésbeli átlaga beleesik az összes diák e mérésben elért képességátlagának konfidenciaintervallumába mindkét területen.

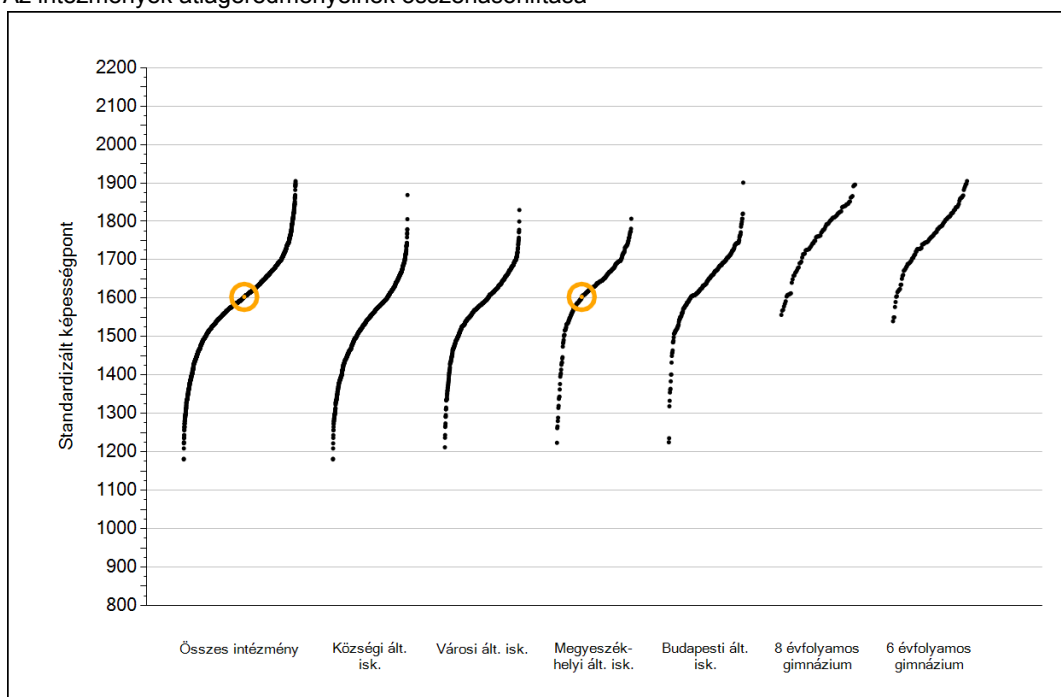
A silver, ornate pocket watch with intricate engravings is placed on an open book. The book's pages are filled with handwritten text in a cursive script. The watch has a decorative, floral-patterned top and a small handle on the side. The scene is softly lit, creating a warm, historical atmosphere.

## Szövegértés

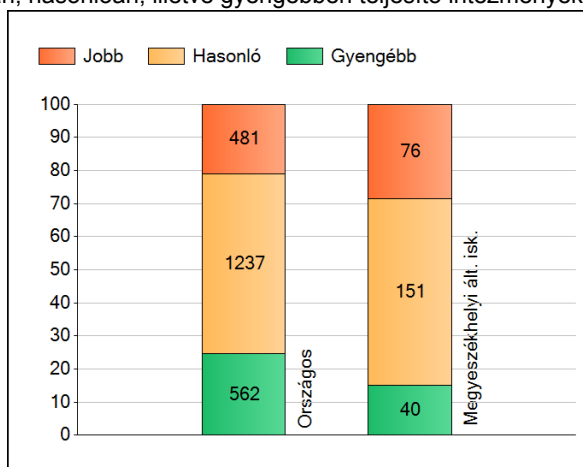
1a

## Átlageredmények

Az intézmények átlageredményeinek összehasonlítása



A szignifikánsan jobban, hasonlóan, illetve gyengébben teljesítő intézmények száma és aránya (%)



A tanulók átlageredménye és az átlag megbízhatósági tartománya (konfidencia-intervalluma)

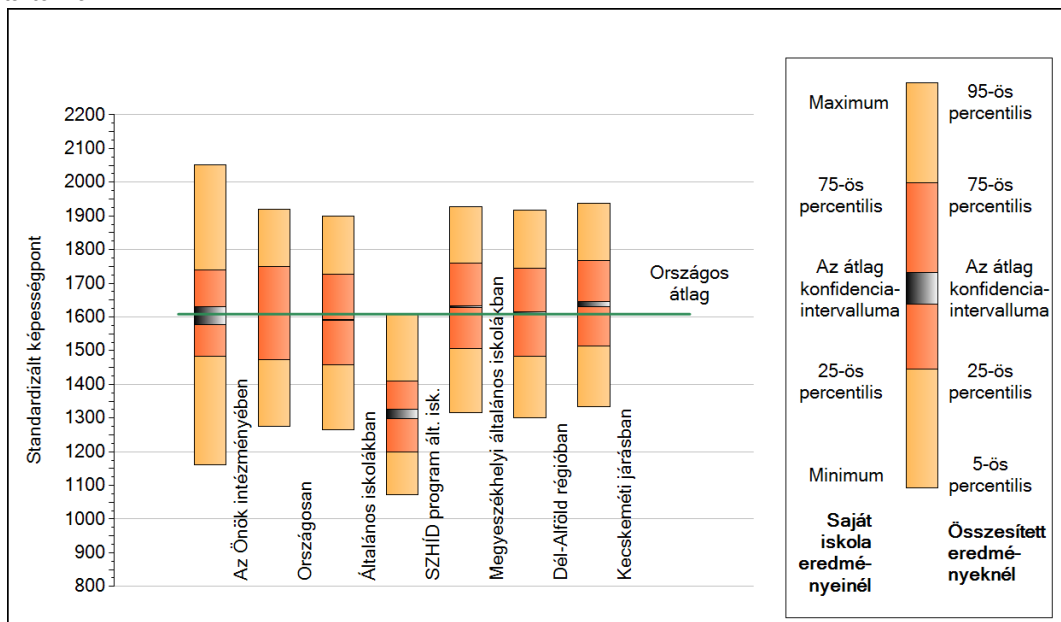
<b>Az Önök intézményében</b>	<b>1603 (1578;1631)</b>
Országosan	1608 (1607;1610)
Általános iskolákban	1590 (1589;1591)
SZHÍD program ált. isk.	1310 (1297;1325)
Községi általános iskolákban	1542 (1539;1544)
Városi általános iskolákban	1583 (1582;1585)
Megyeszékhelyi általános iskolákban	1631 (1628;1634)
Budapesti általános iskolákban	1644 (1641;1647)
8 évfolyamos gimnáziumokban	1758 (1753;1763)
6 évfolyamos gimnáziumokban	1764 (1761;1768)

Szövegértés

1b

## A képességeloszlás néhány jellemzője

A tanulók képességeloszlása az Önök intézményében és azokban a részpopulációkban, amelyekbe Önök is tartoznak



A tanulók képességeloszlása az egyes részpopulációkban

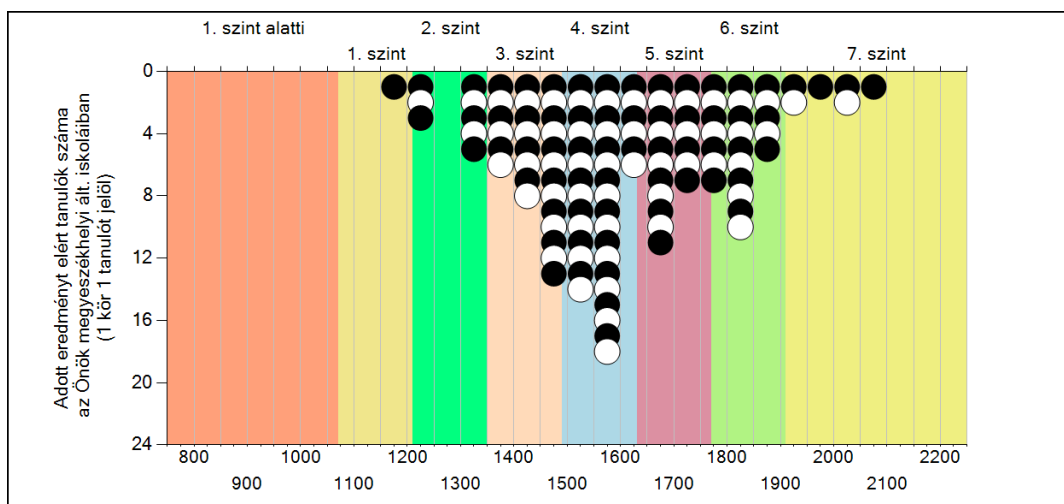
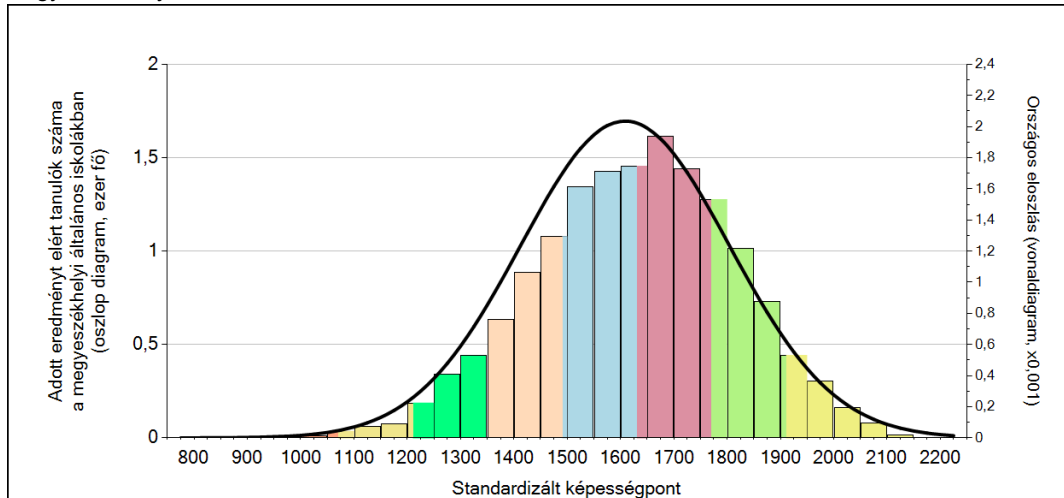
	Min. / 5-ös perc.	25-ös perc.	Átlag	(konf. int.)	75-ös perc.	Max. / 95-ös perc.
<b>Az Önök intézményében</b>	<b>1162</b>	<b>1483</b>	<b>1603</b>	<b>(1578;1631)</b>	<b>1740</b>	<b>2051</b>
Országosan	1276	1472	1608	(1607;1610)	1750	1920
Általános iskolákban	1266	1457	1590	(1589;1591)	1727	1899
SZHID program ált. isk.	1072	1198	1310	(1297;1325)	1409	1608
Megyeszékhelyi általános iskolákban	1317	1506	1631	(1628;1634)	1760	1926
Dél-Alföld régióban	1301	1483	1612	(1609;1616)	1745	1916
Kecskeméti járásban	1334	1515	1637	(1629;1646)	1767	1938

Szövegértés

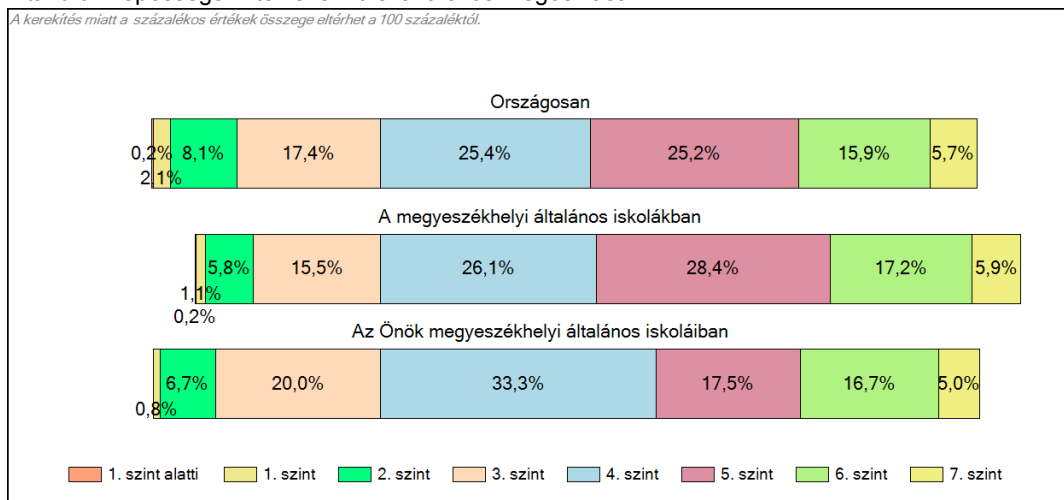


# 1c Képességeloszlás

Az országos eloszlás, valamint a tanulók eredményei a megyeszékhelyi általános iskolákban és az Önök megyeszékhelyi általános iskoláiban



## A tanulók képességszintek szerinti százalékos megoszlása

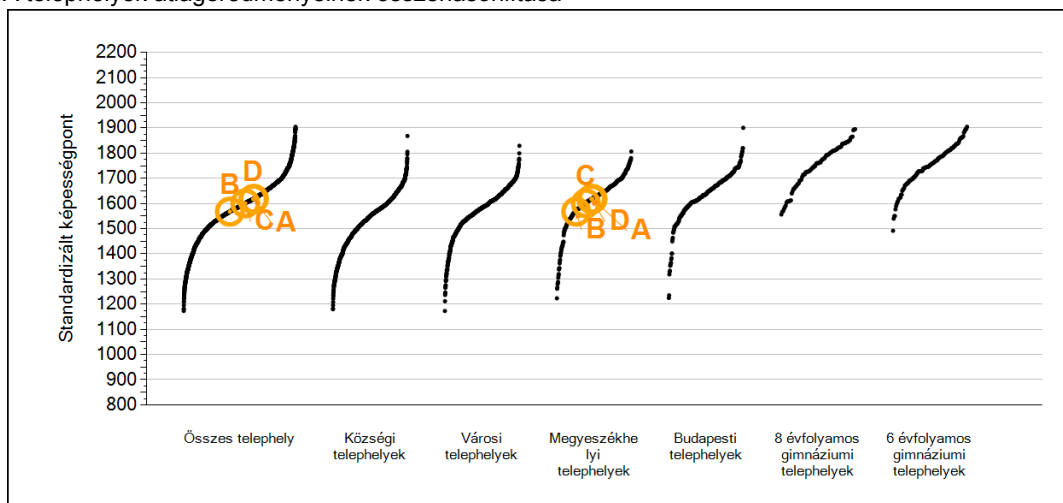


Szövegértés

2a

## Átlageredmények telephelyenként

A telephelyek átlageredményeinek összehasonlítása



A tanulók képességeloszlása az Önök telephelyein

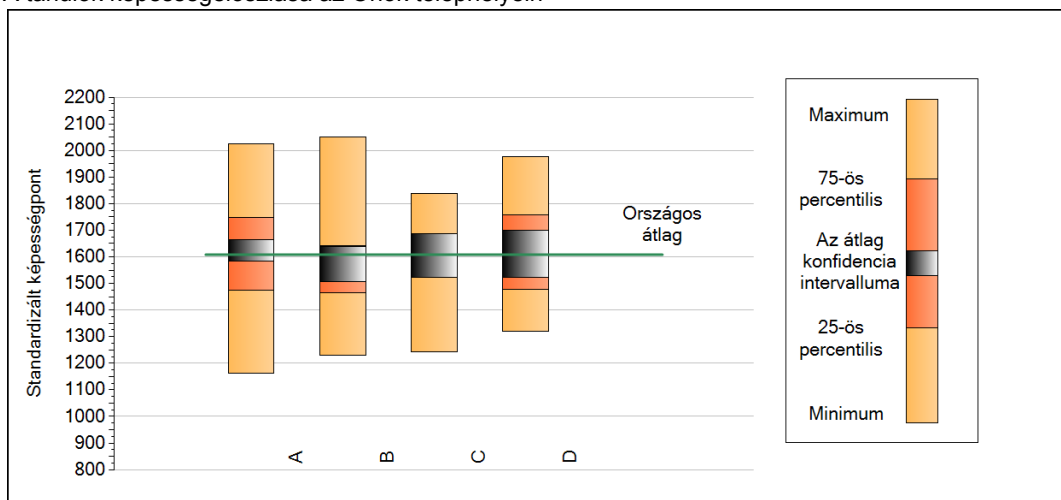
A telephely	1619 (1584;1663)
B telephely	1568 (1508;1639)
C telephely	1601 (1523;1686)
D telephely	1617 (1524;1700)

Szövegértés

2b

## A képességeloszlás néhány jellemzője telephelyenként

A tanulók képességeloszlása az Önök telephelyein



A tanulók képességeloszlása az Önök telephelyein

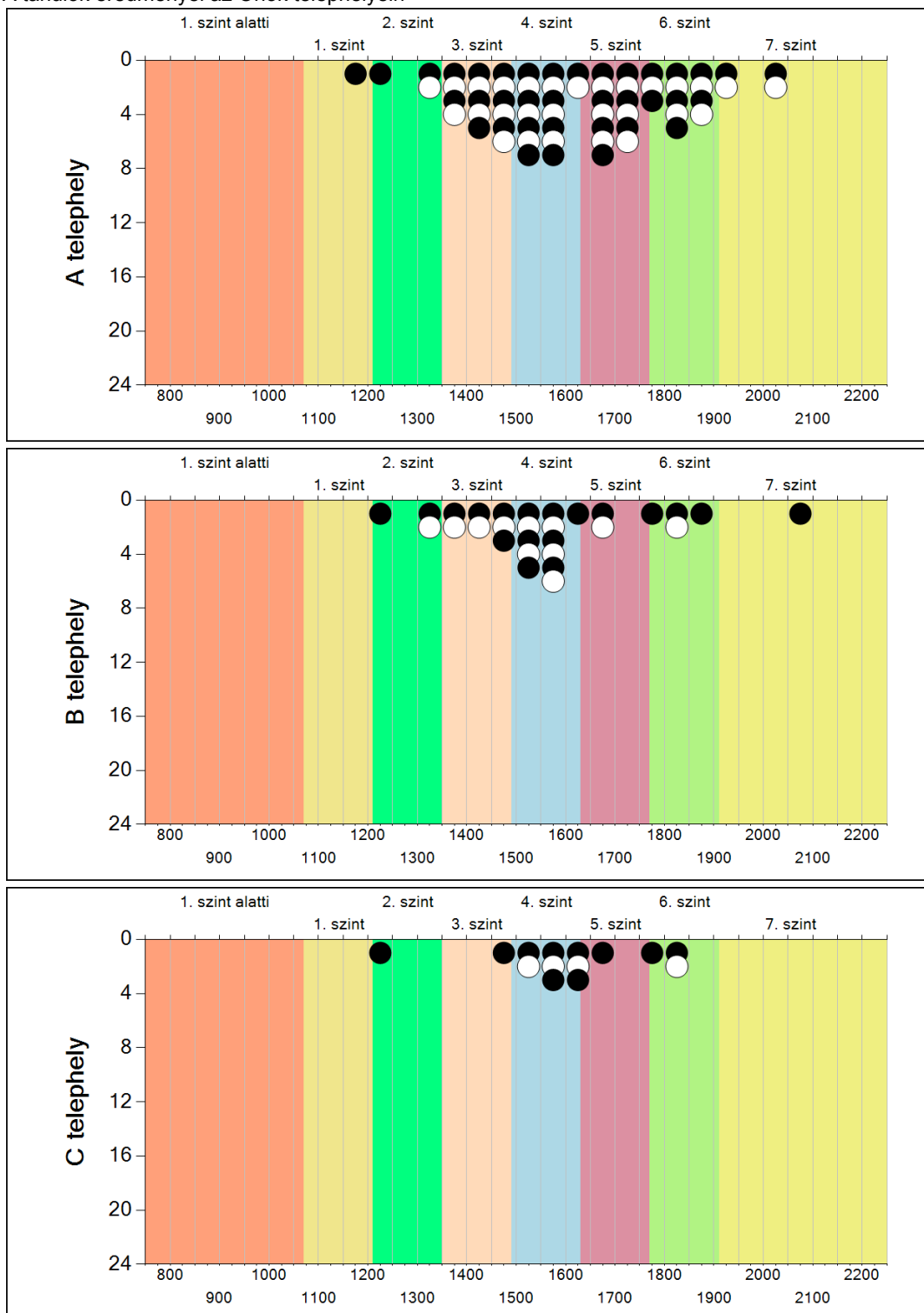
	Minimum	25 percent.	Átlag (konf. int.)	75 percent.	Maximum
<b>A telephely</b>	1162	1473	1619 (1584; 1663)	1748	2025
<b>B telephely</b>	1228	1466	1568 (1508; 1639)	1643	2051
<b>C telephely</b>	1242	1530	1601 (1523; 1686)	1687	1837
<b>D telephely</b>	1320	1478	1617 (1524; 1700)	1759	1977

Szövegértés

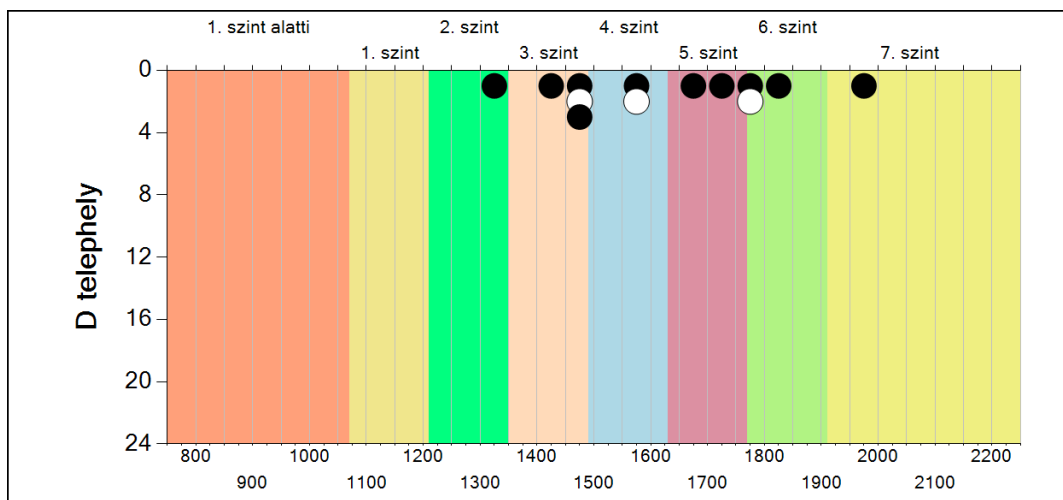
2c

## A képességeloszlás telephelyenként

A tanulók eredményei az Önök telephelyein



Szövegértés

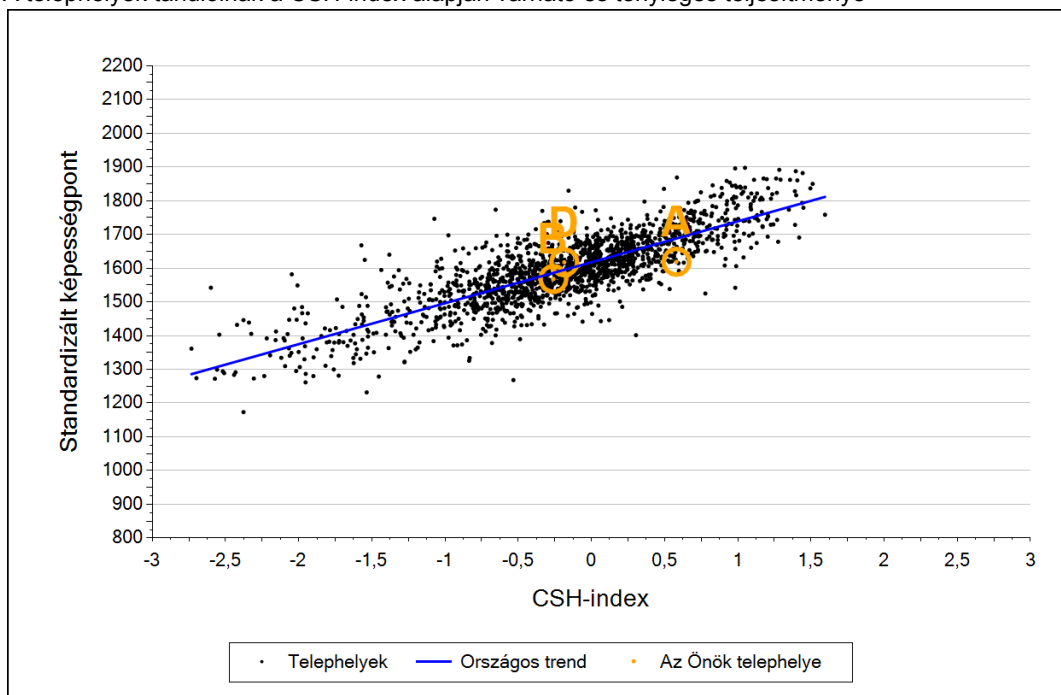


Szövegértés

3a

## Átlageredmény a CSH-index tükrében telephelyenként\*

A telephelyek tanulóinak a CSH-index alapján várható és tényleges teljesítménye



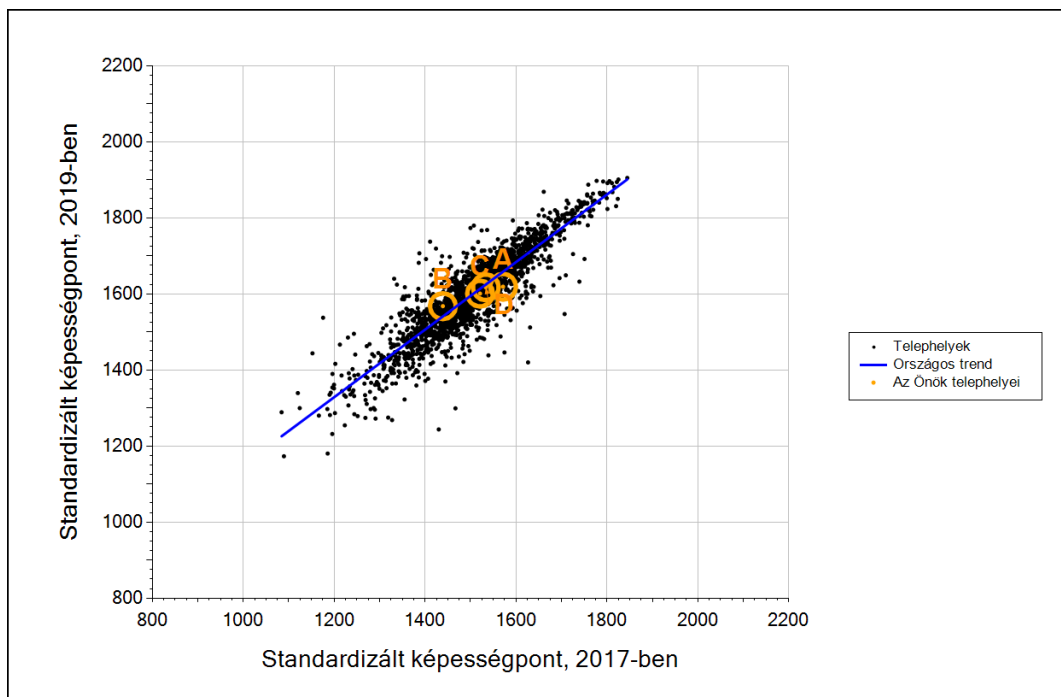
Telephelyeik eredménye a regressziós becslés alapján várható eredmény tükrében

A telephely	A telephely tényleges eredménye	1619	(1584;1663)
	Várható eredmény a tanulók átlagos CSH-indexe alapján (a tényleges eredmény ennél szignifikánsan gyengébb)	1688	
B telephely	A telephely tényleges eredménye	1568	(1508;1639)
	Várható eredmény a tanulók átlagos CSH-indexe alapján (a tényleges eredmény ettől nem különbözik szignifikánsan)	1586	
C telephely	A telephely tényleges eredménye	1601	(1523;1686)
	Várható eredmény a tanulók átlagos CSH-indexe alapján	-	
A telephely CSH-indexének számításához nem áll rendelkezésre elegendő adat. Legfeljebb kilenc tanulónak volt családháttér-indexe a telephelyen.			
D telephely	A telephely tényleges eredménye	1617	(1524;1700)
	Várható eredmény a tanulók átlagos CSH-indexe alapján (a tényleges eredmény ettől nem különbözik szignifikánsan)	1595	

\* Csak azok a telephelyek szerepelnek az ábrákon, amelyeken legalább a diákok kétharmadára és legalább tíz tanulóra kiszámítható a CSH-index, és a CSH-indexszel rendelkező diákok átlaga beleesik az összes diák képességátlagának konfidencia-intervallumába mindkét felmért terület esetében.

3b

## Átlageredmény a tanulók korábbi eredményének tükrében telephelyenként\*



Telephelyeik eredménye a regressziós becslés alapján várható eredmény tükrében

A telephely	Telephelyük 2019-es átlageredménye	1619	(1584;1663)
	A telephely tanulóinak 2017-es átlageredménye	1572	(1522;1615)
	Várható eredmény az összes telephelyre illesztett regressziós egyenes alapján	1658	
	(a tényleges eredmény ettől nem különbözik szignifikánsan)		
B telephely	Telephelyük 2019-es átlageredménye	1568	(1508;1639)
	A telephely tanulóinak 2017-es átlageredménye	1439	(1380;1497)
	Várható eredmény az összes telephelyre illesztett regressziós egyenes alapján	1541	
	(a tényleges eredmény ettől nem különbözik szignifikánsan)		
C telephely	Telephelyük 2019-es átlageredménye	1601	(1523;1686)
	A telephely tanulóinak 2017-es átlageredménye	1521	(1411;1629)
	Várható eredmény az összes telephelyre illesztett regressziós egyenes alapján	1613	
	(a tényleges eredmény ettől nem különbözik szignifikánsan)		
D telephely	Telephelyük 2019-es átlageredménye	1617	(1524;1700)
	A telephely tanulóinak 2017-es átlageredménye	1534	(1422;1638)
	Várható eredmény az összes telephelyre illesztett regressziós egyenes alapján	1625	
	(a tényleges eredmény ettől nem különbözik szignifikánsan)		

\* Csak azok a telephelyek szerepelnek az ábrán, amelyek esetében legalább a tanulók kétharmada és legalább tíz tanuló megírta a két évvel korábbi mérést, és amelyeken a korábbi eredménnyel rendelkező diákok e mérésbeli átlaga beleesik az összes diák e mérésben elért képességátlagának konfidenciaintervallumába mindkét területen.